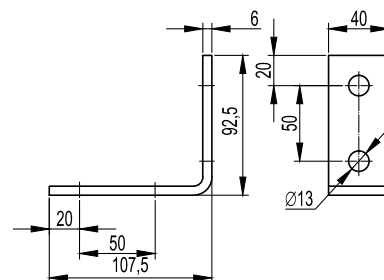
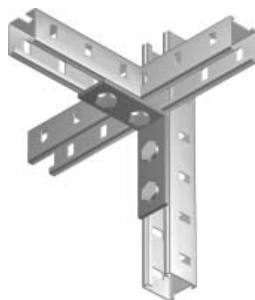
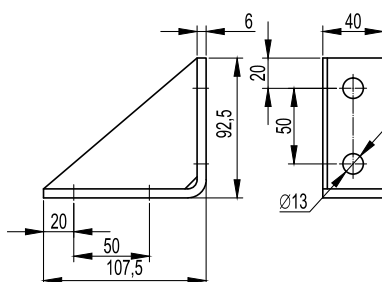
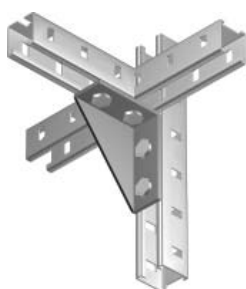
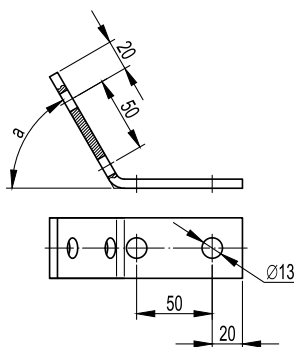


**Уголок крепежный ВМС-10, двойной**


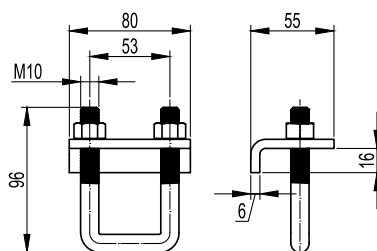
Вес, кг	Старый код	Код, исп. 2
0,33	34014HDZ	BMC1021HDZ

**Уголок двойной усиленный ВМС-10, левый**


Вес, кг	Старый код	Код, исп. 2
0,42	34015HDZ	BMC1022HDZ

**Уголок крепежный ВМС-10, двойной**


Вес, кг	Угол $\alpha$ , °	Код, исп. 2
0,33	30	BMC1023HDZ
0,33	45	BMC1024HDZ
0,33	60	BMC1026HDZ

**Крепеж к металлическим балкам ВМН-10**

**Применение:**

- фиксация профиля к двутавровой балке без сверлений и сварочных работ.

**Примечание:**

- применяется с С-образными профилями: ВРЛ-41, ВРМ-41 и ВРД-21.

Нагрузка, кг	Вес, кг	Код, исп. 2
750*	0,60	ВМН1010HDZ

\* Указана максимальная нагрузка на два крепления