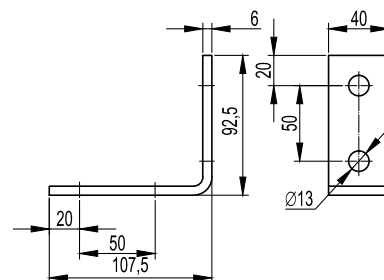
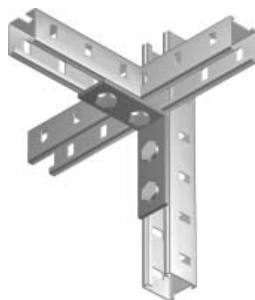
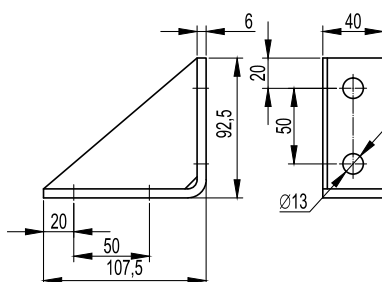
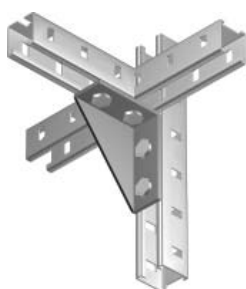
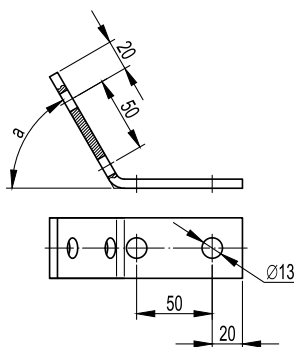


Уголок крепежный ВМС-10, двойной


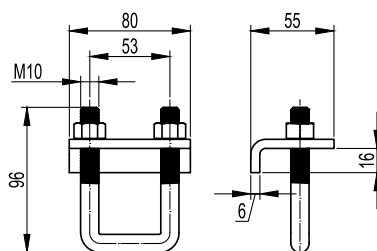
| Вес, кг | Старый код | Код, исп. 2 |
|---------|------------|-------------|
| 0,33 | 34014HDZ | BMC1021HDZ |

Уголок двойной усиленный ВМС-10, левый


| Вес, кг | Старый код | Код, исп. 2 |
|---------|------------|-------------|
| 0,42 | 34015HDZ | BMC1022HDZ |

Уголок крепежный ВМС-10, двойной


| Вес, кг | Угол α , ° | Код, исп. 2 |
|---------|-------------------|-------------|
| 0,33 | 30 | BMC1023HDZ |
| 0,33 | 45 | BMC1024HDZ |
| 0,33 | 60 | BMC1026HDZ |

Крепеж к металлическим балкам ВМН-10

Применение:

- фиксация профиля к двутавровой балке без сверлений и сварочных работ.

Примечание:

- применяется с С-образными профилями: ВРЛ-41, ВРМ-41 и ВРД-21.

| Нагрузка, кг | Вес, кг | Код, исп. 2 |
|--------------|---------|-------------|
| 750* | 0,60 | ВМН1010HDZ |

* Указана максимальная нагрузка на два крепления