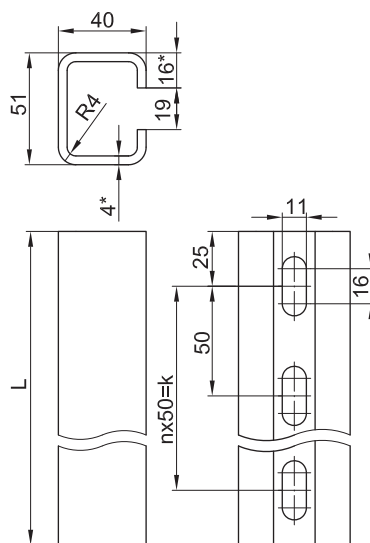


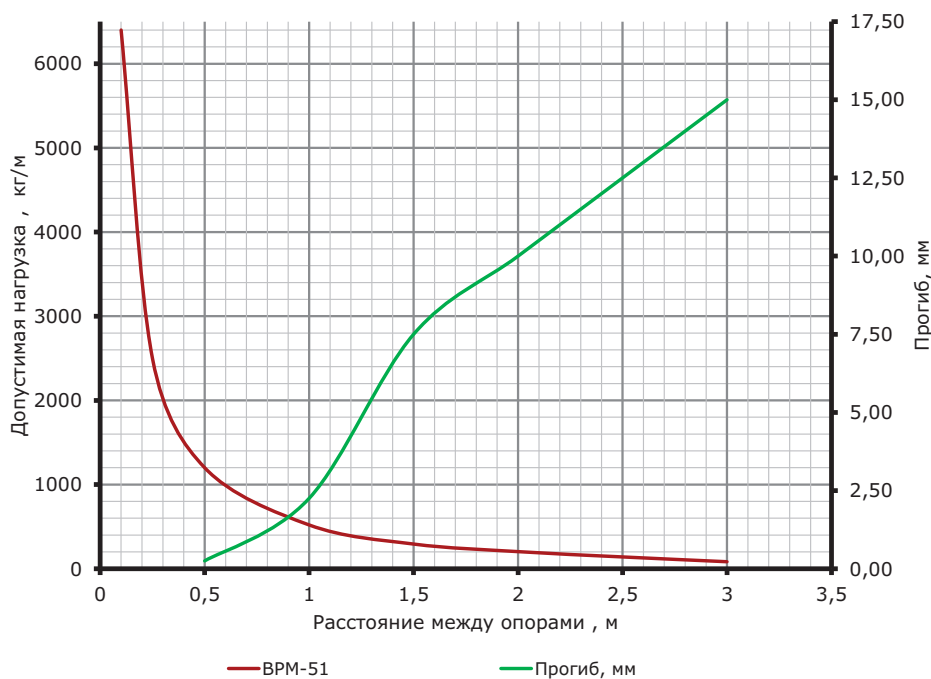
**Профиль ВРМ-51**

**Применение:**

- монтаж консолей: ВВН-60, ВВН-70, ВВД-21, ВВР-21/41;
- приварка к прогонам и прочим несущим конструкциям.

**Характеристики:**

- С-образный профиль;
- толщина – 4 мм.

Длина L, мм	Вес, кг	Код, исп. 2
800	3,52	ВРМ5108HDZ
1000	4,40	ВРМ5110HDZ
1200	5,28	ВРМ5112HDZ
1800	7,92	ВРМ5118HDZ
2000	8,80	ВРМ5120HDZ
3000	13,20	ВРМ5130HDZ

**Графики нагрузки**

**Условия расчета профиля**

- для исполнений 1, 2 и 4;
- испытания по ГОСТ Р 52868;
- схема нагружения, шарнирно закрепленный профиль длиной L (мм), с приложенной нагрузкой F(кг) по центру профиля;
- $[\sigma] = 165$  МПа – допустимые напряжения для холоднодеформированной стали с учетом коэффициента надежности по материалу;
- нагрузки F (кг) и прогибы f (мм) рассчитаны с учетом того, что допустимые напряжения для стали  $[\sigma]$  и максимальный прогиб, равный  $L/200$ , не превышаются.

