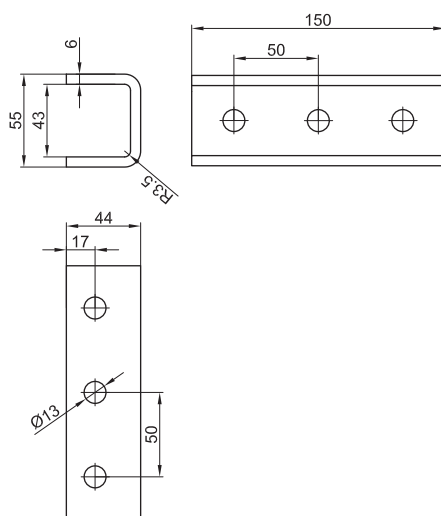


Крепление приварное BSW-41

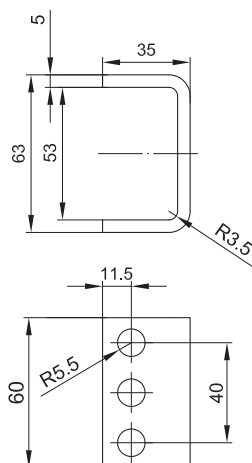


Применение:

- приварка к прогонам и прочим несущим конструкциям для последующего крепления профилей ВРL-41/ВРМ-41.

Вес, кг	Код
1,45	BSW4101

Крепление приварное BSW-29



Применение:

- приварка к прогонам и прочим несущим конструкциям для последующего крепления профилей ВРL-29/ВРМ-29.

Вес, кг	Код
0,4	BSW2901