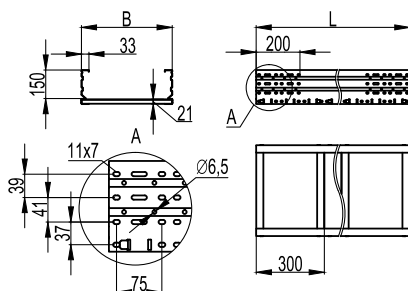


Прямые элементы высотой 150 мм, неперфорированные

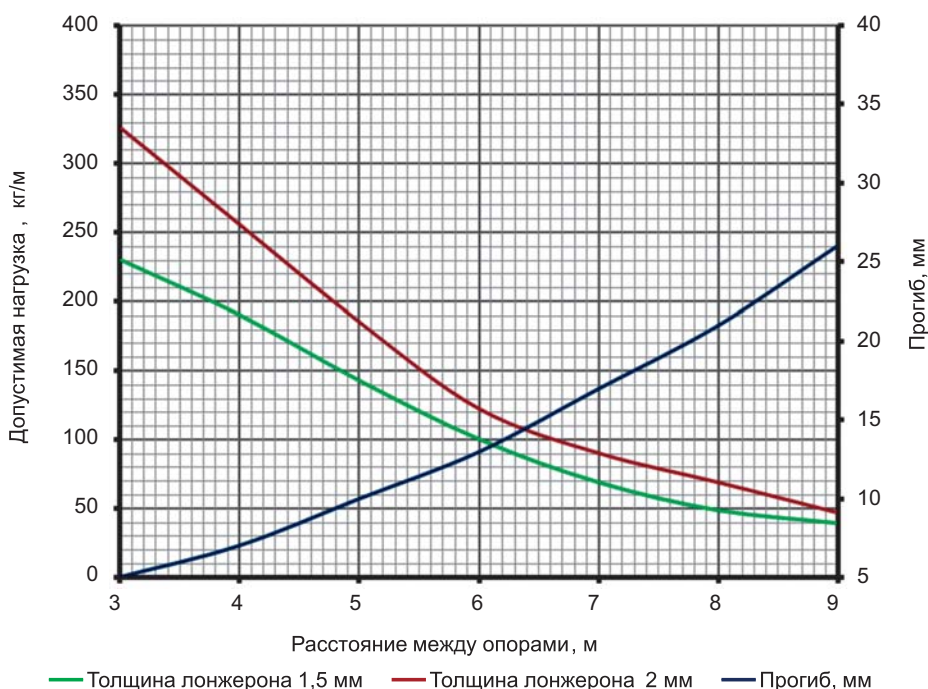


Назначение:

- прокладка кабелей на прямых участках;
- прокладка по совмещенным эстакадам.

| Высота, мм | Толщина лонжерона, мм | Ширина В, мм | Ширина донных пластин Т, мм | ТИЗ, мм <sup>2</sup> | Вес, исп. 1, кг/м | Длина L, мм |             |             |             |             |             |
|------------|-----------------------|--------------|-----------------------------|----------------------|-------------------|-------------|-------------|-------------|-------------|-------------|-------------|
|            |                       |              |                             |                      |                   | 3000        |             |             | 6000        |             |             |
|            |                       |              |                             |                      |                   | Код, исп. 1 | Код, исп. 2 | Код, исп. 4 | Код, исп. 1 | Код, исп. 2 | Код, исп. 4 |
| 150        | 1,5                   | 200          | 300                         | 26000                | 13,04             | UNM352      | UNM352HDZ   | UNM352ZL    | UNM652      | UNM652HDZ   | UNM652ZL    |
|            |                       | 300          | 300                         | 39000                | 14,84             | UNM353      | UNM353HDZ   | UNM353ZL    | UNM653      | UNM653HDZ   | UNM653ZL    |
|            |                       | 400          | 300                         | 52000                | 16,62             | UNM354      | UNM354HDZ   | UNM354ZL    | UNM654      | UNM654HDZ   | UNM654ZL    |
|            |                       | 500          | 300                         | 65000                | 18,42             | UNM355      | UNM355HDZ   | UNM355ZL    | UNM655      | UNM655HDZ   | UNM655ZL    |
|            |                       | 600          | 300                         | 78000                | 20,22             | UNM356      | UNM356HDZ   | UNM356ZL    | UNM656      | UNM656HDZ   | UNM656ZL    |
|            |                       | 700          | 200                         | 91000                | 22,02             | UNM357      | UNM357HDZ   | UNM357ZL    | UNM657      | UNM657HDZ   | UNM657ZL    |
|            |                       | 800          | 200                         | 104000               | 23,82             | UNM358      | UNM358HDZ   | UNM358ZL    | UNM658      | UNM658HDZ   | UNM658ZL    |
|            |                       | 900          | 200                         | 117000               | 25,62             | UNM359      | UNM359HDZ   | UNM359ZL    | UNM659      | UNM659HDZ   | UNM659ZL    |
|            |                       | 1000         | 200                         | 130000               | 27,42             | UNM350      | UNM350HDZ   | UNM350ZL    | UNM650      | UNM650HDZ   | UNM650ZL    |
|            | 2,0                   | 200          | 300                         | 26000                | 15,50             | UNH352      | UNH352HDZ   | UNH352ZL    | UNH652      | UNH652HDZ   | UNH652ZL    |
|            |                       | 300          | 300                         | 39000                | 17,00             | UNH353      | UNH353HDZ   | UNH353ZL    | UNH653      | UNH653HDZ   | UNH653ZL    |
|            |                       | 400          | 300                         | 52000                | 18,50             | UNH354      | UNH354HDZ   | UNH354ZL    | UNH654      | UNH654HDZ   | UNH654ZL    |
|            |                       | 500          | 300                         | 65000                | 20,00             | UNH355      | UNH355HDZ   | UNH355ZL    | UNH655      | UNH655HDZ   | UNH655ZL    |
|            |                       | 600          | 300                         | 78000                | 21,50             | UNH356      | UNH356HDZ   | UNH356ZL    | UNH656      | UNH656HDZ   | UNH656ZL    |
|            |                       | 700          | 200                         | 91000                | 23,00             | UNH357      | UNH357HDZ   | UNH357ZL    | UNH657      | UNH657HDZ   | UNH657ZL    |
|            |                       | 800          | 200                         | 104000               | 24,50             | UNH358      | UNH358HDZ   | UNH358ZL    | UNH658      | UNH658HDZ   | UNH658ZL    |
|            |                       | 900          | 200                         | 117000               | 26,00             | UNH359      | UNH359HDZ   | UNH359ZL    | UNH659      | UNH659HDZ   | UNH659ZL    |
|            |                       | 1000         | 200                         | 130000               | 27,50             | UNH350      | UNH350HDZ   | UNH350ZL    | UNH650      | UNH650HDZ   | UNH650ZL    |

Графики нагрузок для лотков высотой 150 мм



Условия испытаний лотков

- на безопасную рабочую нагрузку:
- испытания по ГОСТ Р 52868 п.10.3.3.;
  - коэффициент запаса не менее 1,7 от заявленной нагрузки.