

Анкер-гильза HLC-EC



Описание	Глубина отверстия	Диаметр отверстия	Нагрузка на вырыв, N _{rec} (кН)	Нагрузка на срез, V _{rec} (кН)	Момент затяжки, Нм	Количество в упаковке, шт.	Артикул
HLC-EC 8x40	40 мм	8 мм	1.4	2.8	8/4	50	00385871
HLC-EC 10x50	50 мм	10 мм	1.8	3.5	25/13	50	00385872
HLC-EC 16x100	75 мм	16 мм	4.0	7.9	50/25	10	00385873
HLC-EC 16x160	75 мм	16 мм	4.0	7.9	50/25	15	00385874

Анкер-гильза HLC-A



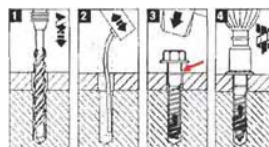
Описание	Количество в упаковке, шт.	Артикул
HLC-A 16x100 для HLC-EC 16x100	10	00385881*
HLC-A 16x160 для HLC-EC 16x160	10	00385882*

Анкер со сменной пружиной HCA

Для временных креплений при строительных работах



Эскиз установки анкера:



1. Пробурить отверстие
2. Продуть отверстие
3. Забить анкер до метки
4. Завернуть анкер с помощью гайковерта SIW 22T-A

Области применения

- Монтаж распоров для фиксации опалубки

Базовый материал

- Бетон

Преимущества

- Шестигранная головка. Широкая шайба диам. 34 мм
- Удобная установка гайковертом SIW 22T-A (см. стр.203)
- Демонтаж / Многоразовое использование
- Высокие нагрузки на срез
- Для временных креплений при строительных работах



Описание	Глубина отверстия	Диаметр отверстия	Нагрузка на вырыв, N _{rec} (кН)	Нагрузка на срез, V _{rec} (кН)	Нагрузка под углом 60° (кН)	Количество в упаковке, шт.	Артикул
Анкер HCA 5/8x3 1/2	90 мм	16 мм	10.0	7.0	6.0	25	00252014
Сменная пружина HCT 5/8						100	00255989

* Специальные сроки поставки