

## Анкер-шпилька HSA

Распорный анкер с уникальным дизайном распорной части и предварительно смонтированной гайкой и шайбой.



### Области применения

- Установка оборудования, кровельных балок, навесов
- Укрепление опалубки, различных конструкций и коммуникаций
- Для установки в бетон и натуральный камень

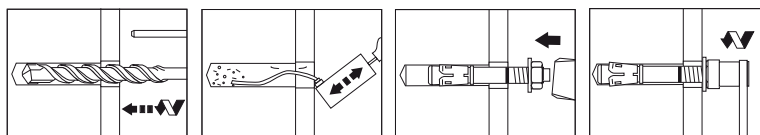
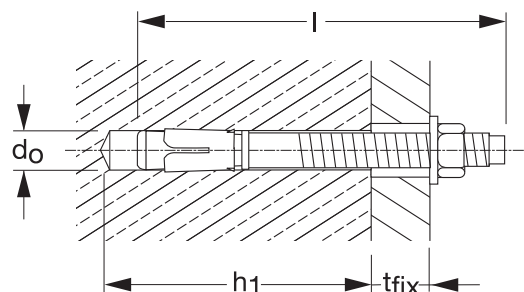
### Базовый материал

- Бетонные блоки без трещин



### Преимущества

- Широкий диапазон доступных диаметров от М6 до М20 и различные типы материала покрытия: оцинковка, горячая оцинковка и нержавеющая версия для применений в различных условиях
- Возможность механизированной установки при помощи установочного устройства (М8 - М12) [стр.320](#)
- Возможна стандартная и уменьшенная глубина посадки
- Маркировка на шпильке анкера позволяет идентифицировать его длину после установки для проверки соблюдения требований к глубине посадки
- Оголовок анкера защищает резьбу от повреждений во время установки
- Три независимых распорных лепестка предотвращают проворачивание анкера во время установки
- Для удобства, размер анкеров соответствует размерам буров Hilti
- Возможен сквозной монтаж через прикрепляемую деталь для увеличения производительности и экономии времени монтажа



**Примечание:** указанная рекомендуемая нагрузка приведена для сжатого бетона С20/25 и не учитывает расположения анкеров и деталей их установки. Подробную информацию по расчету и подбору анкеров Вы можете найти в **Руководстве по анкерному крепежу**, в программе расчета **PROFIS Anchor** или в **Инженерном отделе компании Hilti**.

**Анкер-шпилька HSA** Оцинкованная сталь

Описание	Посадка стандартная / уменьшенная		Диаметр отверстия	Нагрузка на вырыв, N <sub>rec</sub> (кН) ст./уменьш.	Нагрузка на срез, V <sub>rec</sub> (кН)	Момент затяжки, Нм	Размер под ключ	Количество в упаковке, шт.	Артикул
	Макс.толщина закрепл.материала	Глубина отверстия							
<b>HSA M6X50/-/5</b>	-/15 мм	-/45 мм	6 мм	2.4/2.0	3.7	5	10	200	00255830
<b>HSA M6X65/10/20</b>	10/20 мм	55/45 мм	6 мм	2.4/2.0	3.7	5	10	200	00255831
<b>HSA M6X85/30/40</b>	30/40 мм	55/45 мм	6 мм	2.4/2.0	3.7	5	10	100	00255832
<b>HSA M6X100/45/55</b>	45/55 мм	55/45 мм	6 мм	2.4/2.0	3.7	5	10	100	00255833*
<b>HSA M8X57/-/5</b>	-/5 мм	-/50 мм	8 мм	5.7/4,3	6,9	15	13	100	00255834
<b>HSA M8X75/10/23</b>	10/23 мм	65/50 мм	8 мм	5.7//4,3	6,9	15	13	100	00255835
<b>HSA M8X92/27/40</b>	27/40 мм	65/50 мм	8 мм	5.7/4,3	6,9	15	13	100	00295377
<b>HSA M8X115/50/63</b>	50/63 мм	65/50 мм	8 мм	5.7/4,3	6,9	15	13	50	00255837
<b>HSA M8X137/72/85</b>	72/85 мм	65/50 мм	8 мм	5.7/4,3	6,9	15	13	50	00255838
<b>HSA M10X68/-/5</b>	-/5 мм	-/60 мм	10 мм	7.6/5,7	11.1	30	17	50	00255839
<b>HSA M10X90/20/25</b>	20/25 мм	70/60 мм	10 мм	7.6/5,7	11.1	30	17	50	00255840
<b>HSA M10X108/37/45</b>	37/45 мм	70/60 мм	10 мм	7.6/5,7	11.1	30	17	50	00295350
<b>HSA M10X120/50/57</b>	50/57 мм	70/60 мм	10 мм	7.6/5,7	11.1	30	17	50	00295352
<b>HSA M10X140/70/77</b>	70/77 мм	70/60 мм	10 мм	7.6/5,7	11.1	30	17	25	00255843
<b>HSA M12X80/-/5</b>	-/5 мм	95/70 мм	12 мм	11.9/8,5	17.4	50	19	25	00255844
<b>HSA M12X100/5/25</b>	5/25 мм	-/70 мм	12 мм	11.9/8,5	17.4	50	19	25	00255845
<b>HSA M12X120/25/45</b>	25/45 мм	95/70 мм	12 мм	11.9/8,5	17.4	50	19	25	00255846
<b>HSA M12X150/55/75</b>	55/75 мм	95/70 мм	12 мм	11.9/8,5	17.4	50	19	25	00255847
<b>HSA M12X180/85/105</b>	85/105 мм	95/70 мм	12 мм	11.9/8,5	17.4	50	19	25	00255848
<b>HSA M12X220/125/145</b>	125/145 мм	95/70 мм	12 мм	11.9/8,5	17.4	50	19	25	00255849
<b>HSA M12X240/145/165</b>	145/165 мм	95/70 мм	12 мм	11.9/8,5	17.4	50	19	25	00255850
<b>HSA M12X300/205/225</b>	205/225 мм	95/70 мм	12 мм	11.9/8,5	17.4	50	19	25	00255851*
<b>HSA M16X100/-/5</b>	-/5 мм	-/90 мм	16 мм	18.5/12	31.4	100	24	16	00255852
<b>HSA M16X120/5/25</b>	5/25 мм	115/90 мм	16 мм	18.5/12	31.4	100	24	16	00255853
<b>HSA M16X140/25/45</b>	25/45 мм	115/90 мм	16 мм	18.5/12	31.4	100	24	16	00255854
<b>HSA M16X190/75/95</b>	75/95 мм	115/90 мм	16 мм	18.5/12	31.4	100	24	16	00255855
<b>HSA M16X240/125/145</b>	125/145 мм	115/90 мм	16 мм	18.5/12	31.4	100	24	16	00255856
<b>HSA M20X125/-/10</b>	-/10 мм	-/105 мм	20 мм	25.1/16	48.6	200	30	10	00255857
<b>HSA M20X170/30/55</b>	30/55 мм	-/105 мм	20 мм	25.1/16	48.6	200	30	10	00255858

**Анкер-шпилька HSA-R** Нержавеющая сталь А4

Описание	Посадка стандартная / уменьшенная		Нагрузка на вырыв, N <sub>rec</sub> (кН) ст./уменьш.	Нагрузка на срез, V <sub>rec</sub> (кН) ст./уменьш.	Момент затяжки, Нм	Размер под ключ	Количество в упаковке, шт.	Артикул
	Макс.толщина закрепл.материала	Глубина отверстия						
<b>HSA-R M6X50/-/5</b>	-/15 мм	-/45 мм	2.4/-	2.9/-	5	10	200	00332183*
<b>HSA-R M6X65/10/-</b>	10/20 мм	55/45 мм	2.4/-	2.9/-	5	10	200	00332184*
<b>HSA-R M6X85/30/-</b>	30/40 мм	55/45 мм	2.4/-	2.9/-	5	10	100	00332185*
<b>HSA-R M8X57/-/5</b>	-/5 мм	-/50 мм	4.8/ 3.0	5.2/5.0	15	13	100	00332186*
<b>HSA-R M8X75/10/23</b>	10/23 мм	65/50 мм	4.8/ 3.0	5.2/5.0	15	13	100	00332187*
<b>HSA-R M8X92/27/40</b>	27/40 мм	65/50 мм	4.8/ 3.0	5.25.0	15	13	100	00332188*
<b>HSA-R M8X115/50/63</b>	50/63 мм	65/50 мм	4.8/3.0	5.2/5.0	15	13	50	00332189*
<b>HSA-R M10X68/-/5</b>	-/5 мм	-/60 мм	4.8/4.1	8.1/6.5	30	17	50	00332190*
<b>HSA-R M10X90/20/25</b>	20/25 мм	70/60 мм	4.8/4.1	8.1/6.5	30	17	50	00332191*
<b>HSA-R M10X120/50/57</b>	50/57 мм	70/60 мм	4.8/4.1	8.1/6.5	30	17	50	00332192*
<b>HSA-R M12X80/-/5</b>	-/5 мм	95/70 мм	8.5/6.1	11.9/8.5	50	19	25	00332193*
<b>HSA-R M12X100/5/25</b>	5/25 мм	-/70 мм	8.5/6.1	11.9/8.5	50	19	25	00332194*
<b>HSA-R M12X120/25/45</b>	25/45 мм	95/70 мм	8.5/6.1	11.9/8.5	50	19	25	00332195*
<b>HSA-R M16X100/-/5</b>	-/5 мм	-/90 мм	12.9/7.7	27.5/ 27.5	100	24	16	00337116*
<b>HSA-R M16X140/25/45</b>	25/45 мм	115/90 мм	12.9/7.7	27.5/ 27.5	100	24	16	00337117*
<b>HSA-R M16X190/75/95</b>	75/95 мм	115/90 мм	12.9/7.7	27.5/ 27.5	100	24	16	00337118*
<b>HSA-R M20X125/-/10</b>	-/10 мм	-/105 мм	14.7/11.0	29.8/ 29.8	200	30	10	00337119*
<b>HSA-R M20X170/30/55</b>	30/55 мм	-/105 мм	14.7/11.0	29.8/ 29.8	200	30	10	00337120*

\* Специальные сроки поставки

**Примечание:** возможность поставки горячеоцинкованной версии.
