

Плоская прижимная скоба для компактного крепления кабелей



Крепление кабельных линий



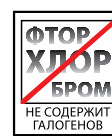
Крепление кабельных линий

СТРОИТЕЛЬНЫЕ МАТЕРИАЛЫ

При использовании вставных дюбелей ClipFix SD:

- Бетон
- Полнотелые блоки из керамзитобетона
- Полнотелый силикатный кирпич
- Строительный камень плотной структуры
- Полнотелый кирпич

ХАРАКТЕРИСТИКИ



ПРЕИМУЩЕСТВА

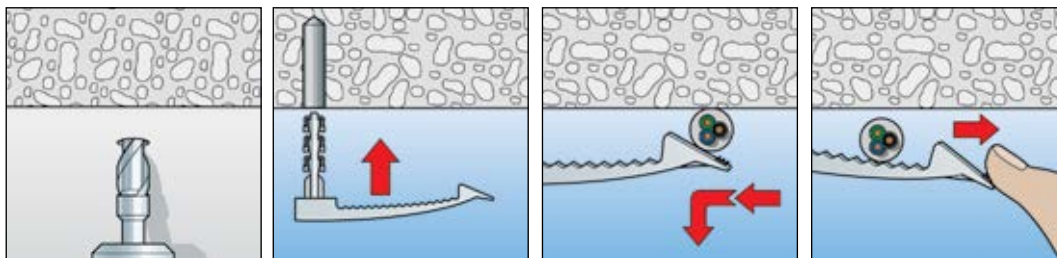
- Плоская конструкция прижимной скобы KB обеспечивает экономию пространства при креплении кабеля и упрощает последующую прокладку кабеля.
- Сочетание прижимной скобы KB и вставного дюбеля ClipFix SD позволяет выполнять монтаж одной рукой, обеспечивая его универсальность и экономичность.
- Долговечный нейлоновый материал не содержит галогенов и кремнийорганических соединений. Дюбель можно использовать для монтажа круглый год, даже при отрицательной температуре.
- Это гарантирует высокий уровень надежности монтажа.

ПРИМЕНЕНИЕ

- Для крепления нескольких отдельных кабелей

ФУНКЦИОНИРОВАНИЕ

- Кабели заправляются под прижимную скобу. Позволяет с легкостью укладывать дополнительные кабели уже после монтажа.
- Прижимная скоба KB приспособлена к креплению с помощью либо вставного дюбеля SD, либо гвоздевого дюбеля N6.
- Вставьте вручную дюбель ClipFix plus SD в просверленное отверстие. Никаких дополнительных шурупов не требуется.
- Гвоздевой дюбель N распирается при вбивании гвоздя и удерживается в просверленном отверстии за счет силы трения.
- Температурный режим после установки – от -20°C до +80°C.



ТЕХНИЧЕСКИЕ ДАННЫЕ



Прижимная скоба с дюбелем SF plus **KB 8**



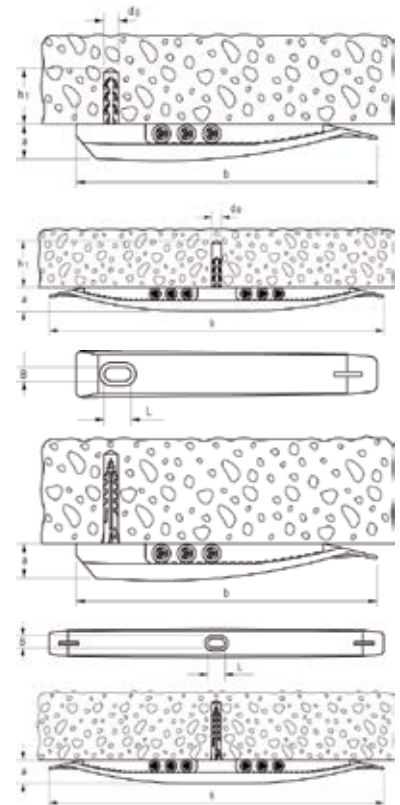
Прижимная скоба с дюбелем SF plus **KB 16**



Прижимная скоба **KB 8**



Прижимная скоба **KB 16**



Тип	Артикул	Диаметр сверления отверстия d_0 [мм]	Мин. глубина сверления отверстия h_1 [мм]	Размеры $a \times b$ [мм]	Размеры выступа $B \times L$ [мм]	Макс. количество кабелей	Кол-во в упаковке [шт]
SF plus KB 8	048171	6	35	—	—	8 ducts NYM 3 x 1,5	50
SF plus KB 16	048172	6	35	—	—	16 ducts NYM 3 x 1,5	25
KB 8	058135	—	—	15 x 133	6 x 10	8 ducts NYM 3 x 1,5	50
KB 16	058136	—	—	15 x 230	6 x 10	16 ducts NYM 3 x 1,5	50