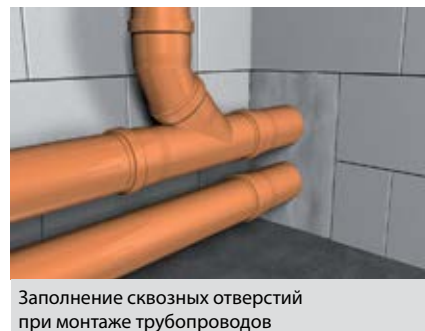


## Экономичная клеящая пена для монтажа термоизоляционных панелей



Герметизация термоизоляционных панелей



Заполнение сквозных отверстий при монтаже трубопроводов

### СТРОИТЕЛЬНЫЕ МАТЕРИАЛЫ

- Бетон
- Битумные покрытия
- Анодированный металл
- Гипсокартон
- Дерево
- Листовые битумные покрытия
- Пластики (кроме полиэтилена, полипропилена, тефлона, силикона)
- Кирпичная кладка
- Металлы с грунтовым покрытием
- Штукатурка

### СЕРТИФИКАТЫ

- Общий сертификат испытаний органа строительного надзора P-NDS04-772

### ПРЕИМУЩЕСТВА

- Высокий объемный выход пены позволяет обрабатывать прибл. 13 м<sup>2</sup> площади стен, обеспечивая особую экономическую целесообразность.
- Использование системы fischer баллон/пистолет позволяет сэкономить прибл. 30% времени, обеспечивая эффективность работы.
- Специальный состав полиуретановой пены обеспечивает высокую адгезию с бетонными и битумными основаниями и долговечное крепление термоизоляционных плит.
- Низкая степень вторичного расширения пены исключает необходимость дополнительной обработки, упрощая и сокращая по времени процесс монтажа

### ПРИМЕНЕНИЕ

- Склеивание пенополистирольных панелей
- Герметизация и заполнение сквозных отверстий в стенах
- Заполнение пеной элементов электромонтажа
- Заделка швов и полостей во всех внутренних конструкциях
- Крепление и герметизация стен и потолков

### ОПИСАНИЕ

- Однокомпонентная полиуретановая монтажная пена
- Класс огнестойкости - B2
- Цвет серого бетона
- Максимальный выход пены составляет 45 л
- Температура монтажа от +10°C до +25°C
- Теряет клейкость примерно через 10 минут
- Можно резать примерно через 40 минут
- Температурная стойкость полностью затвердевшей пены от -40°C до +90°C
- Низкая теплопроводность
- Нанесение аналогично процессу нанесения обычной монтажной пены.
- Остатки пены можно удалить очистителем fischer.
- Нанесите на термоизоляционную панель минимум 3 полосы горизонтально по всей длине, а на строительное основание вертикально снизу вверх (на расстоянии 30 см друг от друга). Нижняя панель должна быть зафиксирована в основании во избежании проскальзывания. Примерно через 10 минут приложите панель к поверхности строительного основания и плотно прижмите

### ТЕХНИЧЕСКИЕ ХАРАКТЕРИСТИКИ

Тип	Артикул	Объем баллона [мл]	Макс. выход пены (свободное пенообразование) [л]	Кол-во в упаковке [шт]				
PUP P 750 G B2 (D)	506671	750	45	12				