

Анкер с внутренней резьбой, с малой глубиной анкеровки для отдельных креплений в растянутом бетоне



Знаки аварийного выхода в туннелях



Кондиционеры

ВЕРСИИ

- Оцинкованная сталь
- Нержавеющая сталь
- Высококоррозионностойкая сталь

СТРОИТЕЛЬНЫЕ МАТЕРИАЛЫ

Допущен для использования со следующими материалами:

- Бетон от C20/25 до C50/60, растянутый и сжатый

Кроме того, пригоден для:

- Бетона C12/15
- Строительного камня плотной структуры

ДОПУСКИ



ПРЕИМУЩЕСТВА

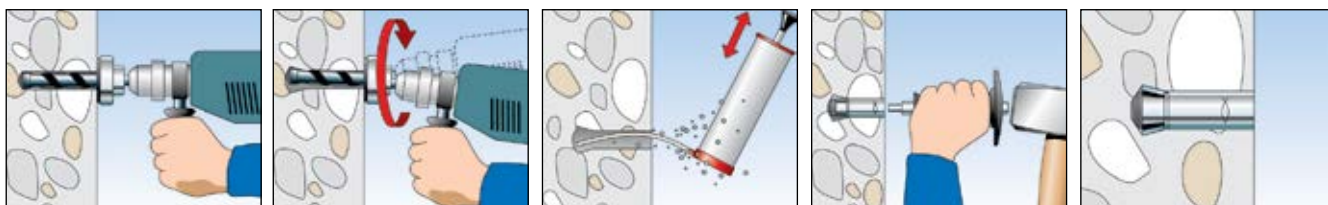
- Сочетание ударной и подрезной технологии ZYKON в анкере обеспечивает возможность индивидуального крепления в растянутом бетоне.
- Специальная технология ZYKON снижает трудоемкость при установке.
- Специальное сверло FZUB обеспечивает быструю установку, выполняя сверление и коническую подрезку отверстия без необходимости смены инструмента.
- Рельефность, которая проявляется при распоре анкера, обеспечивает простой контроль анкеровки.
- Практически безраспорный монтаж анкера обеспечивает малые краевые и межосевые расстояния, что дает большую гибкость использования.

ПРИМЕНЕНИЕ

- Трубы
- Вентиляционные системы
- Спринклерные системы пожаротушения
- Кабельные каналы
- Подвесные потолки

ФУНКЦИОНИРОВАНИЕ

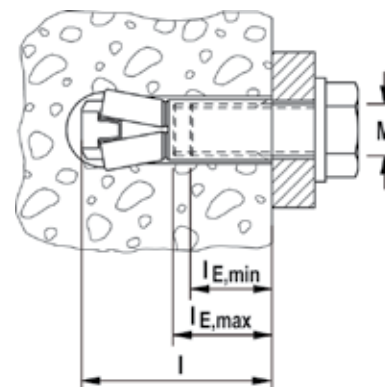
- Анкер FZEA II пригоден для предварительного монтажа.
- Отверстие с конической подрезкой просверливается специальным сверлом FZUB.
- Сразу после установки анкера в рассверленное отверстие втулку расширяют распорным штифтом с помощью установочного инструмента FZE Plus, а рассверленное коническое отверстие заполняют с плотной посадкой.



ТЕХНИЧЕСКИЕ ДАННЫЕ



Забивной анкер ZYKON **FZEA II**



	Оцинкованная сталь Артикул	Нержавеющая сталь Артикул	Высоко-коррозионно-стойкая сталь Артикул	Допуск ETA	Требуемое сверло FZUB	Требуемый установочный инструмент FZED plus	Длина l [мм]	Внутренняя резьба M	Макс. глубина проникновения болта l _{E,max} [мм]	Мин. глубина проникновения болта l _{E,min} [мм]	Кол-во в упаковке [шт]
Марка	gvz	A4	C								
FZEA II 10 x 40 M 8	047303	047306	047309	■	10 x 40	FZED 10 plus	43	M 8	17	11	100
FZEA II 12 x 40 M10	047304	047307	047310	■	12 x 40	FZED 12 plus	43	M 10	19	13	100
FZEA II 14 x 40 M12	047305	047308	047311	■	14 x 40	FZED 14 plus	43	M 12	21	15	50

ПРИНАДЛЕЖНОСТИ



Сверло **FZUB**

Марка	Артикул	Пригоден для анкеров			Кол-во в упаковке [шт]
FZUB 10 x 40	060622	FZEA II 10 x 40			1
FZUB 12 x 40	060623	FZEA II 12 x 40			1
FZUB 14 x 40	060624	FZEA II 14 x 40			1

ПРИНАДЛЕЖНОСТИ



Установочный инструмент **FZED plus**

Марка	Артикул	Пригоден для анкеров			Кол-во в упаковке [шт]
FZED 10 plus	044642	FZEA II 10 x 40			1
FZED 12 plus	044643	FZEA II 12 x 40			1
FZED 14 plus	044644	FZEA II 14 x 40			1