

Нейлоновый дюбель для дистанционного монтажа оконных рам и дверных коробок



Оконные рамы

СТРОИТЕЛЬНЫЕ МАТЕРИАЛЫ

- Бетон
- Пустотелый кирпич
- Пустотелые блоки, выполненные из легкого бетона
- Пустотелый силикатный кирпич
- Полнотелый силикатный кирпич
- Газобетон
- Полнотелые блоки из керамзитобетона
- Полнотелый кирпич

ХАРАКТЕРИСТИКА



ПРЕИМУЩЕСТВА

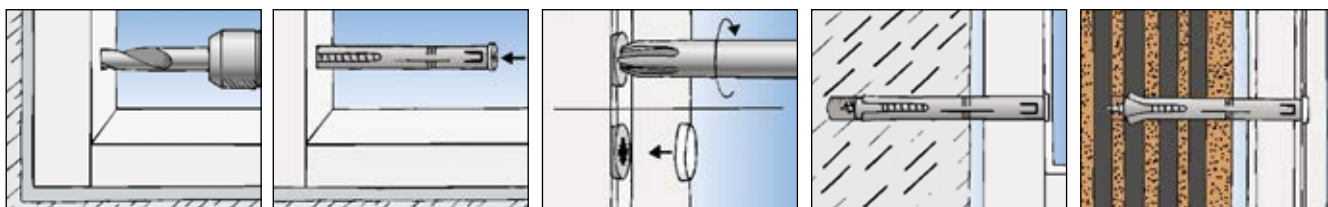
- Принцип действия дюбеля предотвращает притягивание рамы к основанию и обеспечивает ненапряженное долговечное крепление рамы.
- Специальная геометрия дюбеля обеспечивает крепление металлических и пластиковых профилей в условиях прижимающих и растягивающих нагрузок и надежную фиксацию оконной рамы.
- Декоративные колпачки (поставляются отдельно) можно использовать для маскировки головок шурупов.

ПРИМЕНЕНИЕ

- Оконные рамы
- Дверные коробки

ФУНКЦИОНИРОВАНИЕ

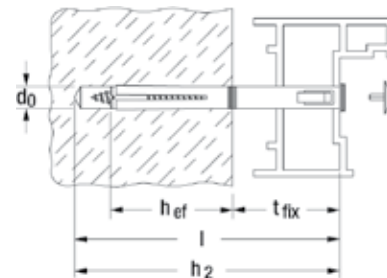
- Дюбель F-S пригоден для сквозного монтажа.
- При натяжке шурупа стеклопластиковый конус втягивается во втулку, расширяется и расклинивается в просверленном отверстии. Это позволяет фиксировать оконные рамы в ненапряженном состоянии.
- Максимальный момент затяжки при монтаже составляет 3 Нм для F8S и 6 Нм – для F10S.



ТЕХНИЧЕСКИЕ ДАННЫЕ



F-S - с оцинкованным шурупом с потайной головкой и крестообразным шлицем Z 3



| Марка | Артикул | Диаметр просверливаемого отверстия d_0 [мм] | Эффективная глубина анкеровки h_{ef} [мм] | Длина анкера l [мм] | Макс. полезная длина t_{fix} [мм] | Мин. глубина сверления при сквозном монтаже h_2 [мм] | Макс. Момент затяжки при монтаже T_{inst} [Nm] | Кол-во в упаковке [шт] |
|------------|---------|---|---|-----------------------|-------------------------------------|--|--|------------------------|
| F 8 S 100 | 088635 | 8 | 40 | 100 | 50 | 115 | 3 | 50 |
| F 8 S 120 | 088636 | 8 | 40 | 120 | 70 | 135 | 3 | 50 |
| F 8 S 140 | 088637 | 8 | 40 | 140 | 90 | 155 | 3 | 50 |
| F 10 S 75 | 088625 | 10 | 50 | 75 | 15 | 90 | 6 | 50 |
| F 10 S 100 | 088626 | 10 | 50 | 100 | 40 | 115 | 6 | 50 |
| F 10 S 120 | 088627 | 10 | 50 | 120 | 60 | 135 | 6 | 50 |
| F 10 S 140 | 088628 | 10 | 50 | 140 | 80 | 155 | 6 | 50 |
| F 10 S 165 | 088629 | 10 | 50 | 165 | 105 | 180 | 6 | 50 |

ПРИНАДЛЕЖНОСТИ



Декоративные колпачки для дюбеля **F-S** с шурупами с потайной головкой и крестообразным шлицем Z

| Марка | Артикул | Диаметр D [мм] | Цвет | Кол-во в упаковке [шт] | | | | |
|---------------|---------|------------------|-------|------------------------|--|--|--|--|
| ADF 12W white | 060275 | 12 | белый | 100 | | | | |

НАГРУЗКИ

Нейлоновый рамный дюбель F-S

Максимальные рекомендуемые нагрузки¹⁾ для одиночного анкера при групповом креплении несущих конструкций.

| Тип | | F 8 S | F 10 S |
|---|--------------------|-------|--------|
| Рекомендуемые нагрузки в соответствующем материале основы F_{rec} ²⁾ | | | |
| Бетон | $\geq C20/25$ [кН] | 0,78 | 1,48 |
| Полнотелый кирпич | $\geq Mz 12$ [кН] | 0,90 | 1,25 |
| Полнотелый силикатный кирпич | $\geq KS 12$ [кН] | 0,90 | 1,25 |
| Полнотелый кирпич из керамзитобетона | $\geq V 2$ [кН] | 0,25 | - |
| Перфорированный силикатный кирпич | $\geq KSL 6$ [кН] | 0,25 | - |

1) С учетом коэффициента запаса прочности, равного 4.

2) Данные действительны при растягивающей нагрузке, поперечной нагрузке и наклонной нагрузке под любым углом.