

Рым-болт AG

ОБЗОР

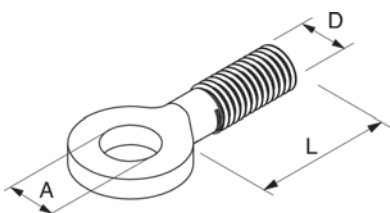


AG

Технические данные

Материал	Сталь S235 JR (материал № 1.0037) согласно DIN EN 10025
Покрытие	Гальваническое покрытие цинком, 3–8 мкм

ТЕХНИЧЕСКИЕ ХАРАКТЕРИСТИКИ



Тип	Артикул изделия	Количество в упаковке	Длина L	Наружная резьба D	Диаметр проушины A
AG 8 x 25	079696	100	25	M 8	8.5
AG 10 x 25	079697	100	25	M 10	10.5

НАГРУЗКИ

Тип	Максимальная рекомендуемая статическая нагрузка (центральное растяжение)
AG 8 x 25	5,0
AG 10 x 25	8,0

Наконечник RAH

ОБЗОР

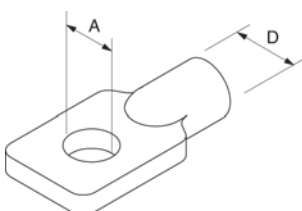


RAH

Технические данные

Материал	Отожженный чугун GJMB 350-10, согласно DIN 1592
Покрытие	Гальваническое покрытие цинком, 3–8 мкм

ТЕХНИЧЕСКИЕ ХАРАКТЕРИСТИКИ



Тип	Артикул изделия	Количество в упаковке	Внутренняя резьба D	Диаметр проушины A
RAH M 8	079698	50	M 8	12,0
RAH M 10	079699	50	M 10	12,0

НАГРУЗКИ

Тип	Максимальная рекомендуемая статическая нагрузка (центральное растяжение)
RAH M 8	4,0
RAH M 10	4,0