

# Хомут для воздуховодов LGS

## ОБЗОР



LGS

### Технические характеристики:

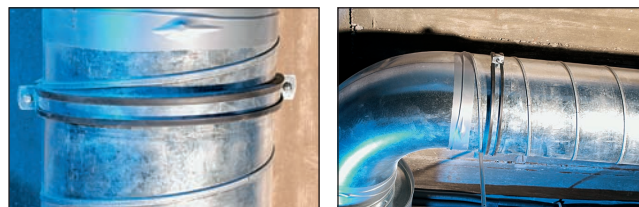
Материал	Сталь DX510+Z 275 NA-C (материал № 1.0226+Z) согласно DIN EN 10327
Покрытие	Цинкование по способу Сендзимира, примерно 20 мкм
Соединительная гайка	Сварной шов контактной сварки M 8/M 10, SW 13
Запирающий винт	Винт с овальной комбинированной головкой с пазом
Звукоизолирующая вставка	материал: SBR/EPDM; без хлора; без силикона
Звуковая изоляция	По DIN 4109
Температурный диапазон	От -50° до +110°C
Твердость	45 ± 5° по Шоу А
Пожаростойкость	DIN 4102: класс B2

## ОПИСАНИЕ

- Двухэлементный трубный хомут со звукоизолирующей прокладкой.
- Соединительная гайка с комбинированной резьбой M 8/M 10.

### Достоинства / Преимущества

- Простой монтаж благодаря большому углу открытия.
- Запирающий винт с большой комбинированной головкой со шлицем защищен от выпадания.
- Надежная звукоизолирующая прокладка.
- Лучшая адаптация к различным поперечным сечениям труб благодаря наличию двух запирающих винтов.
- Начиная с диаметра 450 мм, возможна установка с двумя резьбовыми шпильками по бокам.

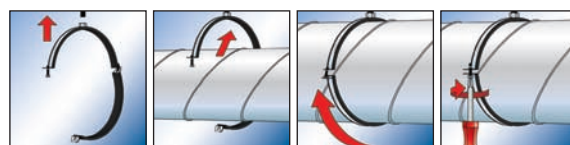


Крепления систем  
вентиляции и  
профнастила

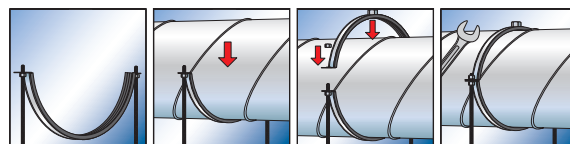
## МОНТАЖ

### Советы по монтажу

- Вставить трубу, завинтить до отказа части хомута.



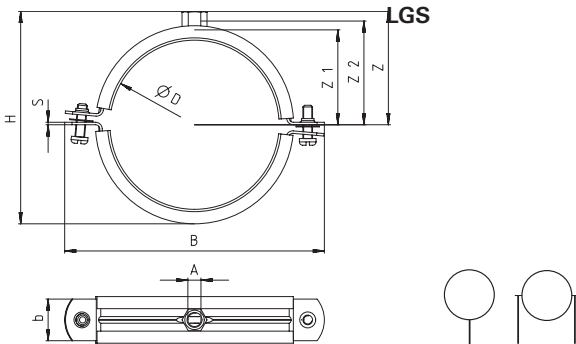
Стандартная звукоизоляция от LGS 80 до LGS 1250



Возможен монтаж с двумя резьбовыми шпильками от LGS 450 до LGS 1250

# Хомут для воздуховодов LGS

## ТЕХНИЧЕСКИЕ ХАРАКТЕРИСТИКИ



Тип	Артикул изделия	Количество в упаковке	Максимальная рекомендуемая статическая нагрузка при установке одной шпильки	Максимальная рекомендуемая статическая нагрузка при установке двух шпилек	Размер	Запирающий винт	Резьба	Высота соединительной гайки	Ширина x толщина стяжной ленты	Ширина	Высота	Высота	Высота	Высота
LGS 80	079491	25	0.6		80	M 6	M 8 / M 10	17	25 x 1.5	124	106	62	45	55
LGS 90	079492	25	0.6		90	M 6	M 8 / M 10	17	25 x 1.5	134	120	69	52	62
LGS 100	079493	20	0.6		100	M 6	M 8 / M 10	17	25 x 1.5	145	131	74	57	67
LGS 112	079494	20	0.6		112	M 6	M 8 / M 10	17	25 x 1.5	157	143	80	63	73
LGS 125	079495	10	0.6		125	M 6	M 8 / M 10	17	25 x 1.5	170	157	87	70	80
LGS 140	079496	10	0.6		140	M 6	M 8 / M 10	17	25 x 1.5	185	168	93	76	86
LGS 150	079497	10	0.6		150	M 6	M 8 / M 10	17	25 x 1.5	195	180	99	82	92
LGS 160	079498	10	0.6		160	M 6	M 8 / M 10	17	25 x 1.5	205	192	104	87	98
LGS 180	079499	10	0.6		180	M 6	M 8 / M 10	17	25 x 1.5	225	211	114	97	107
LGS 200	079500	15	0.6		200	M 6	M 8 / M 10	17	25 x 1.5	245	230	123	106	117
LGS 224	079501	15	0.6		224	M 6	M 8 / M 10	17	25 x 1.5	269	257	137	120	130
LGS 250	079502	10	0.6		250	M 6	M 8 / M 10	17	25 x 1.5	295	253	135	118	128
LGS 280	079503	10	0.6		280	M 6	M 8 / M 10	17	25 x 1.5	325	311	164	147	157
LGS 300	079504	10	0.6		300	M 6	M 8 / M 10	17	25 x 1.5	347	325	171	154	164
LGS 315	079505	10	0.6		315	M 6	M 8 / M 10	17	25 x 1.5	362	345	181	164	174
LGS 355	079506	10	0.6		355	M 6	M 8 / M 10	17	25 x 1.5	402	381	199	182	192
LGS 400	079507	10	0.6		400	M 6	M 8 / M 10	17	25 x 1.5	447	431	224	207	217
LGS 450*	024637	1	0.8	1.6	450	M 10	M 8 / M 10	17	25 x 2.5	497	480	249	232	242
LGS 500*	024638	1	0.8	1.6	500	M 10	M 8 / M 10	17	25 x 2.5	547	526	272	255	265
LGS 560*	024639	1	0.8	1.6	560	M 10	M 8 / M 10	17	25 x 2.5	607	594	306	289	299
LGS 600*	024640	1	0.8	1.6	600	M 10	M 8 / M 10	17	25 x 2.5	649	618	318	301	311
LGS 630*	024641	1	0.8	1.6	630	M 10	M 8 / M 10	17	25 x 3.0	679	664	341	324	334
LGS 710*	024642	1	0.8	1.6	710	M 10	M 8 / M 10	17	25 x 3.0	759	743	380	363	373
LGS 800*	024643	1	0.8	1.6	800	M 10	M 8 / M 10	17	25 x 3.0	850	833	425	408	418
LGS 900*	024644	1	0.8	1.6	900	M 10	M 8 / M 10	17	30 x 3.0	950	939	478	461	471
LGS 1000*	024645	1	0.8	1.6	1000	M 10	M 8 / M 10	17	30 x 3.0	1052	1053	535	518	528
LGS 1120*	024646	1	0.8	1.6	1120	M 10	M 8 / M 10	17	30 x 3.0	1172	1174	595	578	589
LGS 1250*	024647	1	0.8	1.6	1250	M 10	M 8 / M 10	17	30 x 3.0	1302	1319	668	651	661

\* Возможен монтаж с двумя резьбовыми шпильками по бокам.