

# Трубный хомут FRSN

Трубные хомуты

## ОБЗОР

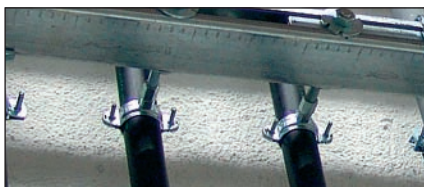
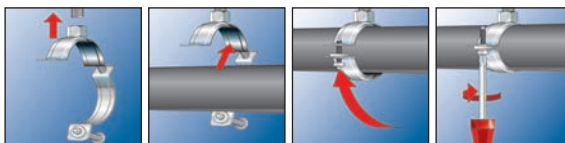


FRSN

## Технические данные

Материал	Сталь DD11 (материал № 1.0332) Согласно DIN EN 10111
Покрытие	Гальваническое покрытие цинком, 5-9 мкм
Соединительная гайка	Сварной шов контактной сварки, M 8/M 10, SW 13, M 10/M 12, SW 17
Запирающий винт	Винт с плоской головкой и комбинированным шлицем

## СХЕМА МОНТАЖА



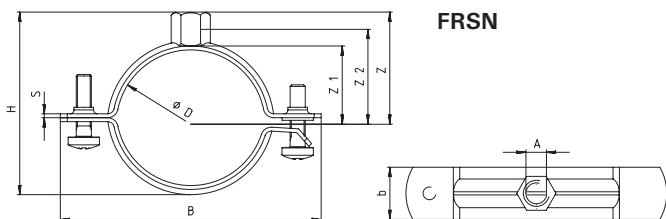
## ОПИСАНИЕ

- Двухэлементный трубный хомут без резиновой прокладки.
- Соединительная гайка с комбинированной резьбой M 8/M 10 или M 10/M 12.

## Достоинства / Преимущества

- Простой монтаж благодаря большому углу открытия.
- Компактная конструкция, обеспечивающая простую и чистую изоляцию труб.
- Запирающий винт имеет защиту от выпадания.

## ТЕХНИЧЕСКИЕ ХАРАКТЕРИСТИКИ



FRSN

Тип	Артикул изделия	Количество в упаковке, шт.	Максимальная рекомендуемая статическая нагрузка (центральное растяжение) N <sub>ст.</sub> , кН	Условный размер трубы, дюймы	Диаметр трубы, D, мм	Запирающий винт	Резьба, A	Соединительная гайка, высота, мм	Ширина x толщина, мм	Ширина, B, мм	Высота, H, мм	Высота, Z, мм	Высота, Z1, мм	Высота, Z2, мм
FRSN 15 - 19 M8/M10	049459	100	1.50	3/8"	15 - 19	M 6 x 16	M 8 / M 10	15	20 x 1.5	56	30	23	6	15
FRSN 21 - 23 M8/M10	049789	100	1.50	1/2"	21 - 23	M 6 x 16	M 8 / M 10	15	20 x 1.5	60	36	25	9	17
FRSN 25 - 28 M8/M10	049790	100	1.50	3/4"	25 - 28	M 6 x 16	M 8 / M 10	15	20 x 1.5	67	40	27	11	19
FRSN 32 - 36 M8/M10	049793	100	1.50	1"	32 - 36	M 6 x 16	M 8 / M 10	15	20 x 1.5	73	47	29	15	22
FRSN 38 - 43 M8/M10	049794	50	1.50	1 1/4"	38 - 43	M 6 x 16	M 8 / M 10	15	20 x 1.5	79	53	34	18	27
FRSN 44 - 49 M8/M10	049902	50	1.50	1 1/2"	44 - 49	M 6 x 16	M 8 / M 10	15	20 x 1.5	88	59	36	21	29
FRSN 57 - 61 M8/M10	049944	50	1.50	2"	57 - 61	M 6 x 16	M 8 / M 10	15	20 x 1.5	98	72	43	27	35
FRSN 63 - 70 M8/M10	049945	50	1.50	-	63 - 70	M 6 x 16	M 8 / M 10	15	20 x 1.5	105	78	46	30	39
FRSN 70 - 77 M8/M10	049947	25	1.50	2 1/2"	70 - 77	M 6 x 16	M 8 / M 10	15	20 x 1.5	112	85	49	34	42
FRSN 80 - 83 M8/M10	049948	25	1.50	-	80 - 83	M 6 x 16	M 8 / M 10	15	20 x 1.5	115	95	53	39	45
FRSN 83 - 91 M8/M10	049979	25	2.50	3"	83 - 91	M 6 x 20	M 8 / M 10	15	20 x 2.0	127	98	55	40	48
FRSN 93 - 99 M8/M10	050005	25	2.50	-	93 - 99	M 6 x 20	M 8 / M 10	15	20 x 2.0	136	108	59	45	52
FRSN 100 - 106 M8/M10	050006	25	2.50	-	100 - 106	M 6 x 20	M 8 / M 10	15	20 x 2.0	144	115	64	49	56
FRSN 108 - 114 M8/M10	050008	25	2.50	4"	108 - 114	M 6 x 20	M 8 / M 10	15	20 x 2.0	156	123	67	53	60
FRSN 118 - 122 M8/M10	500744	25	2.50	-	118 - 122	M 6 x 20	M 8 / M 10	15	20 x 2.0	160	133	75	58	68
FRSN 123 - 128 M8/M10	050009	25	2.50	-	123 - 128	M 6 x 30	M 8 / M 10	15	25 x 2.5	165	138	79	60	72
FRSN 131 - 136 M8/M10	050010	25	2.50	-	131 - 136	M 6 x 30	M 8 / M 10	15	25 x 2.5	175	146	82	64	75
FRSN 137 - 146 M8/M10	050023	25	2.50	5"	137 - 146	M 6 x 30	M 8 / M 10	15	25 x 2.5	180	152	82	67	75
FRSN 166 - 175 M10/M12	500748	20	2.50	-	166 - 175	M 8 x 30	M 10 / M 12	21	25 x 2.5	211	181	97	82	89
FRSN 176 - 179 M10/M12	500749	15	2.50	-	176 - 179	M 8 x 30	M 10 / M 12	21	25 x 2.5	221	191	102	87	94
FRSN 185 - 191 M10/M12	500750	15	2.50	-	185 - 191	M 8 x 30	M 10 / M 12	21	25 x 2.5	233	200	106	91	99
FRSN 200 - 206 M10/M12	500751	10	2.50	-	200 - 206	M 8 x 30	M 10 / M 12	21	25 x 2.5	248	215	114	99	106
FRSN 210 - 219 M10/M12	500752	10	2.50	8"	210 - 219	M 8 x 40	M 10 / M 12	21	25 x 2.5	261	225	119	104	111