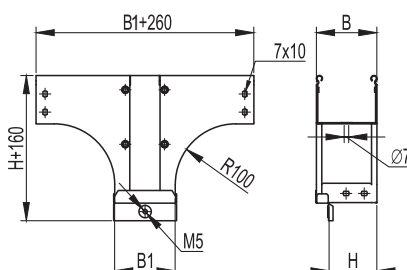


Ответвитель Т-образный вертикальный TDSR – переходник



Назначение:

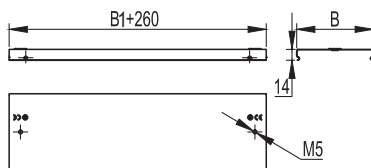
- организация Т-образного отвода трассы лотков высотой 80 мм вниз, при этом, разворачивая открытую часть лотка вокруг своей оси на 90°. Ширина основания отходящего вниз лотка меньше исходного.

Характеристики:

- толщина стали аксессуара – 0,8 мм.

| Высота Н, мм | Ширина В, мм | Ширина В1, мм | Вес, исп. 1, кг/шт. | Код, исполнение 1 | Код, исполнение 2 | Код, исполнение 3 | Код, исполнение 3 |
|--------------|--------------|---------------|---------------------|-------------------|-------------------|-------------------|-------------------|
| 80 | 100 | 80 | 1,200 | 37620 | 37620HDZ | 37620INOX | 37620ZL |
| | 150 | 80 | 1,400 | 37621 | 37621HDZ | 37621INOX | 37621ZL |
| | 150 | 100 | 1,480 | 37622 | 37622HDZ | 37622INOX | 37622ZL |
| | 200 | 80 | 1,480 | 37623 | 37623HDZ | 37623INOX | 37623ZL |
| | 200 | 100 | 1,700 | 37624 | 37624HDZ | 37624INOX | 37624ZL |
| | 200 | 150 | 1,935 | 37625 | 37625HDZ | 37625INOX | 37625ZL |
| | 300 | 80 | 2,050 | 37626 | 37626HDZ | 37626INOX | 37626ZL |
| | 300 | 100 | 2,160 | 37627 | 37627HDZ | 37627INOX | 37627ZL |
| | 300 | 150 | 2,420 | 37628 | 37628HDZ | 37628INOX | 37628ZL |
| | 300 | 200 | 2,730 | 37629 | 37629HDZ | 37629INOX | 37629ZL |
| | 400 | 150 | 2,870 | 37632 | 37632HDZ | 37632INOX | 37632ZL |
| | 400 | 200 | 3,220 | 37633 | 37633HDZ | 37633INOX | 37633ZL |
| | 500 | 200 | 3,750 | 37638 | 37638HDZ | 37638INOX | 37638ZL |
| | 500 | 300 | 4,480 | 37639 | 37639HDZ | 37639INOX | 37639ZL |
| 500 | 400 | 4,300 | 37640 | 37640HDZ | 37640INOX | 37640ZL | |

Крышка на ответвитель Т-образный вертикальный TDSR – переходник



Назначение:

- защита кабелей от внешних воздействий.

Характеристики:

- толщина стали крышки аксессуара – 0,6 мм.

| Ширина В, мм | Ширина В1, мм | Вес, исп. 1, кг/шт. | Код, исполнение 1 | Код, исполнение 2 | Код, исполнение 3 | Код, исполнение 4 |
|--------------|---------------|---------------------|-------------------|-------------------|-------------------|-------------------|
| 100 | 80 | 0,290 | 38302 | 38302HDZ | 38302INOX | 38302ZL |
| 150 | 80 | 0,400 | 38303 | 38303HDZ | 38303INOX | 38303ZL |
| 150 | 100 | 0,420 | 38400 | 38400HDZ | 38400INOX | 38400ZL |
| 200 | 80 | 0,500 | 38304 | 38304HDZ | 38304INOX | 38304ZL |
| 200 | 100 | 0,530 | 38401 | 38401HDZ | 38401INOX | 38401ZL |
| 200 | 150 | 0,600 | 38402 | 38402HDZ | 38402INOX | 38402ZL |
| 300 | 80 | 0,720 | 38305 | 38305HDZ | 38305INOX | 38305ZL |
| 300 | 100 | 0,760 | 38403 | 38403HDZ | 38403INOX | 38403ZL |
| 300 | 150 | 0,870 | 38404 | 38404HDZ | 38404INOX | 38404ZL |
| 300 | 200 | 0,980 | 38405 | 38405HDZ | 38405INOX | 38405ZL |
| 400 | 150 | 1,130 | 38407 | 38407HDZ | 38407INOX | 38407ZL |
| 400 | 200 | 1,270 | 38408 | 38408HDZ | 38408INOX | 38408ZL |
| 500 | 200 | 1,570 | 38412 | 38412HDZ | 38412INOX | 38412ZL |
| 500 | 300 | 1,900 | 38413 | 38413HDZ | 38413INOX | 38413ZL |
| 500 | 400 | 1,600 | 38414 | 38414HDZ | 38414INOX | 38414ZL |