

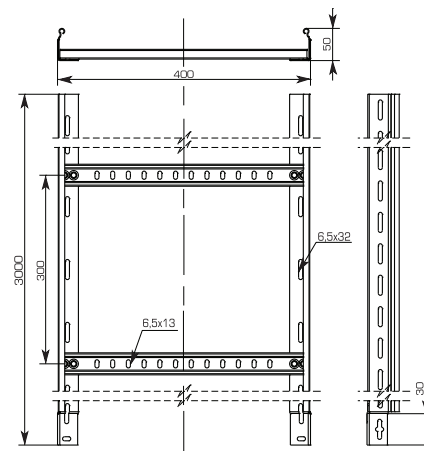
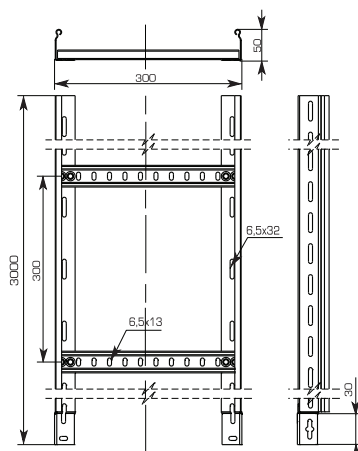
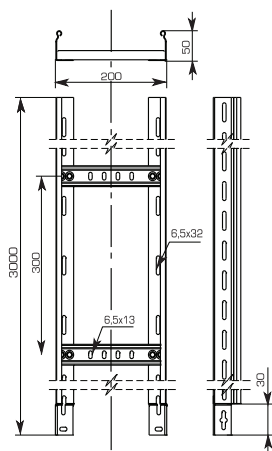
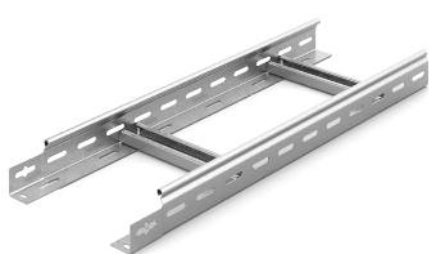


## 2.1 ЛЕСТНИЧНЫЕ ЛОТКИ OSTEC СЕРИИ НЛО

**Лестничный лоток замковый НЛО 200x50**

**Лестничный лоток замковый НЛО 300x50**

**Лестничный лоток замковый НЛО 400x50**



**Материал** Рулонная сталь, оцинкованная методом Сендзимира в агрегатах непрерывного цинкования

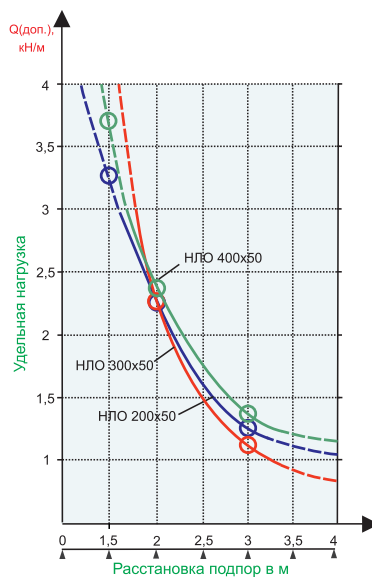
**Марка стали** 08 ПС

**Конструкция** Лестничные лотки НЛО сконструированы на базе L-образных профилей и 10 перфорированных перемычек. Замок лотка имеет трубчатую конструкцию, что исключает острые кромки и повышает несущую способность лотка. Трубчатая конструкция боковых профилей лотка позволяют устанавливать крышки лотков КЛЗТ для защиты кабелей.

**Способ изготовления** Прокат и клепка (клинчинг)

График отражает безопасную рабочую нагрузку (БРН - максимальная нагрузка, которая может быть безопасно приложена к системе в нормальных условиях), рекомендуемую к применению при проектировании кабельных трасс. БРН составляет 80% от данных, полученных при испытаниях на нагрузку по ГОСТ Р 52868-2007 с соблюдением следующих условий:

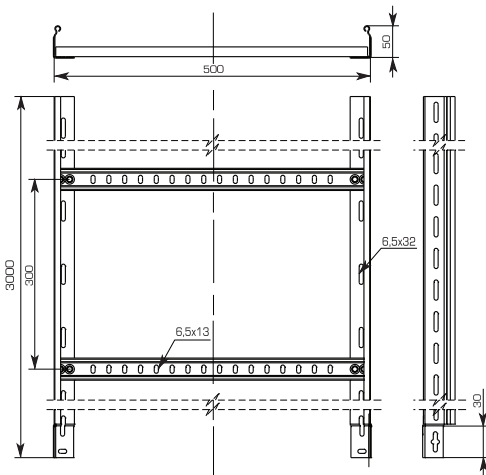
- Лотки прикреплены к опорам с помощью винтов и гаек;
- Монтаж - горизонтальный;
- Опоры считаются жесткими;
- Нагрузка равномерно распределена (как продольно, так и поперечно);
- Отсутствие соединений на конечных пролетах;
- Максимальное линейное перемещение 1/100 от расстояния между опорами;
- Максимальное поперечное перемещение 1/20 от ширины лотка.



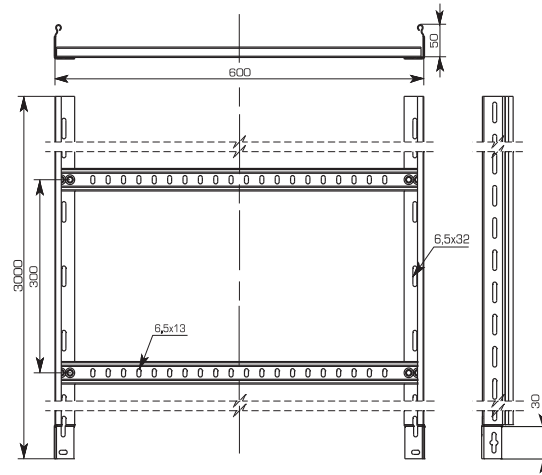
Код исполнения			Артикул	Размеры, мм	Толщина металла, мм	Вес, кг/м	Нагрузка Q, кН/м (L-расстояние между опорами, мм)		Упак., м
Сендзимира	Горячий цинк	Окрашенные					L=2000	L=3000	
013251	313251	213251	НЛО 200x50	200x50x3000	1,20	2,03	2,25	1,24	6
013351	313351	213351	НЛО 300x50	300x50x3000	1,20	2,21	2,25	1,13	6
013451	313451	213451	НЛО 400x50	400x50x3000	1,20	2,40	2,35	1,29	6
083256	383256	283256	НЛО 200x50x6000	200x50x6000	1,20	2,03	2,25	1,24	12
083356	383356	283356	НЛО 300x50x6000	300x50x6000	1,20	2,21	2,25	1,13	12
083456	383456	283456	НЛО 400x50x6000	400x50x6000	1,20	2,40	2,35	1,29	12



### Лестничный лоток замковый НЛО 500x50



### Лестничный лоток замковый НЛО 600x50



#### Материал

Рулонная сталь, оцинкованная методом Сендзимира в агрегатах непрерывного цинкования

#### Марка стали

08 ПС

#### Конструкция

Лестничные лотки НЛО сконструированы на базе L-образных профилей и 10 перфорированных перемычек. Замок лотка имеет трубчатую конструкцию, что исключает острые кромки и повышает несущую способность лотка. Трубчатая конструкция боковых профилей лотка позволяют устанавливать крышки лотков КЛЗТ для защиты кабелей.

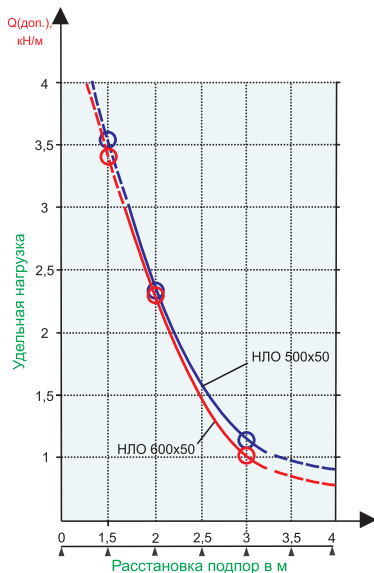
#### Способ

Прокат и клепка (клинчинг)

#### изготовления

График отражает безопасную рабочую нагрузку (БРН - максимальная нагрузка, которая может быть безопасно приложена к системе в нормальных условиях), рекомендуемую к применению при проектировании кабельных трасс. БРН составляет 80% от данных, полученных при испытаниях на нагрузку по ГОСТ Р 52868-2007 с соблюдением следующих условий:

- Лотки прикреплены к опорам с помощью винтов и гаек;
- Монтаж - горизонтальный;
- Опоры считаются жесткими;
- Нагрузка равномерно распределена (как продольно, так и поперечно);
- Отсутствие соединений на конечных пролетах;
- Максимальное линейное перемещение 1/100 от расстояния между опорами;
- Максимальное поперечное перемещение 1/20 от ширины лотка.



Код исполнения			Артикул	Размеры, мм	Толщина металла, мм	Вес, кг/м	Нагрузка Q, кН/м (L-расстояние между опорами, мм)		Упак., м
Сендзимир	Горячий цинк	Окрашенные					L=2000	L=3000	
013551	313551	213551	НЛО 500x50	500x50x3000	1,20	2,58	2,35	1,17	6
013651	313651	213651	НЛО 600x50	600x50x3000	1,20	2,76	2,30	1,05	6
083556	383556	283556	НЛО 500x50x6000	500x50x6000	1,20	2,58	2,35	1,17	12
083656	383656	283656	НЛО 600x50x6000	600x50x6000	1,20	2,76	2,30	1,05	12