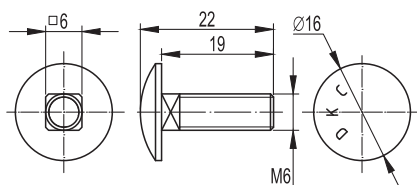


## Крепеж для проволочного лотка

### Винт для монтажа проволочного лотка



**Назначение:**

- соединение отрезков проволочного лотка между собой, изготовление системных аксессуаров. Крепление проволочного лотка к монтажным аксессуарам.

**Отличительные особенности:**

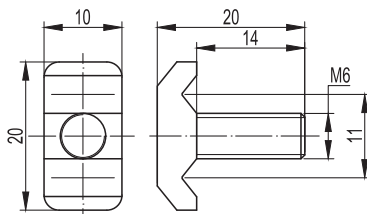
- применяется в составе крепежных комплектов №1 и №4.

**Характеристики:**

- класс прочности 4,8 для исполнения 1.

| Обозначение | Шт./упак. | Вес упаковки, кг | Код, исполнение 1 | Код, исполнение 2 | Код, исполнение 3 |
|-------------|-----------|------------------|-------------------|-------------------|-------------------|
| M6x20       | 50        | 0,35             | CM050620          | CM050620HDZ       | CM050620INOX      |

### Винт со специальной головкой для проволочного лотка



**Назначение:**

- соединение отрезков проволочного лотка между собой, изготовление системных аксессуаров. Крепление проволочного лотка к монтажным аксессуарам.

**Отличительные особенности:**

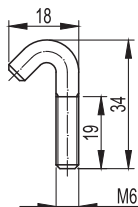
- применяется в составе крепежных комплектов №3 и №5.

**Характеристики:**

- класс прочности 4,8 для исполнения 1.

| Обозначение | Шт./упак. | Вес упаковки, кг | Код, исполнение 1 |
|-------------|-----------|------------------|-------------------|
| M6x14       | 50        | 0,41             | CM060614          |

### Крюк-болт для механического соединения проволочного лотка



**Назначение:**

- крепление проволочного лотка к монтажным аксессуарам.

**Отличительные особенности:**

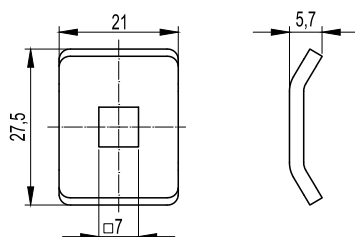
- применяется в составе крепежного комплекта №2.

**Характеристики:**

- класс прочности 4,8 для исполнения 1.

| Обозначение | Шт./упак. | Вес упаковки, кг | Код, исполнение 1 |
|-------------|-----------|------------------|-------------------|
| M6x20       | 50        | 0,32             | CM070620          |

### Шайба для соединения проволочного лотка



**Назначение:**

- соединение проволочных лотков между собой, изготовление системных аксессуаров проволочного лотка, крепление проволочного лотка к монтажным аксессуарам.

**Отличительные особенности:**

- применяется в составе крепежных комплектов №1 и №4.

**Характеристики:**

- для использования с винтом M6x20.

| Размер отверстия, мм | Шт./упак. | Вес упаковки, кг | Код, исполнение 1 | Код, исполнение 2 | Код, исполнение 3 |
|----------------------|-----------|------------------|-------------------|-------------------|-------------------|
| 7x7                  | 50        | 0,50             | CM170600          | CM170600HDZ       | CM170600INOX      |