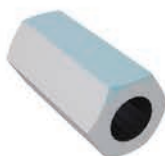




## SM Шпилька полнорезная

Используется для прокладки кабельных лотков по потолку.  
Покрытие: Гальваническое цинковое.

Код	Артикул	Диаметр резьбы	Длина, мм	Ед. изм.	Вес, кг/м	Упаковка, м
0693	SM6*1000	M6	1000	м	0,1700	50
0694	SM8*1000	M8	1000	м	0,3000	25
0695	SM10*1000	M10	1000	м	0,4700	20
0696	SM12*1000	M12	1000	м	0,7100	10
0680	SM6*2000	M6	2000	м	0,1700	100
0681	SM8*2000	M8	2000	м	0,3000	50
0682	SM10*2000	M10	2000	м	0,4700	40
0697	SM12*2000	M12	2000	м	0,7100	20



## MS Гайка соединительная

Используется для соединения шпилек между собой.  
Покрытие: Гальваническое цинковое.

Код	Артикул	Диаметр резьбы	Ед. изм.	Вес, кг/шт.	Упаковка, шт.
0821	MS6	M6	шт.	0,0080	100
0822	MS8	M8	шт.	0,0180	50
0823	MS10	M10	шт.	0,0400	30
0824	MS12	M12	шт.	0,0550	20



## VT Болт полнорезной

Покрытие: Гальваническое цинковое.

Код	Артикул	Диаметр резьбы	Ед. изм.	Вес, кг/шт.	Упаковка, шт.
0825	VT6*16	M6	шт.	0,0050	200
0826	VT6*20	M6	шт.	0,0070	150
0827	VT8*16	M8	шт.	0,0110	80
0828	VT8*20	M8	шт.	0,0120	100
0829	VT8*30	M8	шт.	0,0150	60
0831	VT8*40	M8	шт.	0,0179	50
0832	VT8*50	M8	шт.	0,0200	50
0833	VT8*60	M8	шт.	0,0240	40
0834	VT8*70	M8	шт.	0,0270	30
0835	VT10*20	M10	шт.	0,0210	50
0836	VT10*30	M10	шт.	0,0260	30
0837	VT10*40	M10	шт.	0,0310	30
0838	VT10*50	M10	шт.	0,0350	30
0839	VT12*20	M12	шт.	0,0310	30
0841	VT12*30	M12	шт.	0,0380	20
0842	VT12*40	M12	шт.	0,0460	20
0843	VT12*50	M12	шт.	0,0530	20