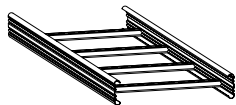


№	Код	Наименование	Упак. м / шт.	Ед.	Длина мм	Ширина мм	Высота мм	Вес кг/ед.	Прочее
---	-----	--------------	------------------	-----	-------------	--------------	--------------	---------------	--------

## Кабельные лестницы KS

### Кабельные лестницы KS20.

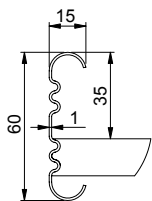
Длина 6 метров, макс. нагрузка 150 кг/м при пролете 2,0 метра.  
Горячеоцинкованная тонколистовая сталь, толщина покрытия цинка ~20 мкм.  
Рекомендуемое применение: I, C1-C2 (см. стр. 6-7).



1	1449502	KS20-200	60	м	6000	200	60	2,1	
2	1449503	KS20-300	60	м	6000	300	60	2,3	
3	1449504	KS20-400	60	м	6000	400	60	2,5	
4	1449505	KS20-500	60	м	6000	500	60	2,7	
5	1449506	KS20-600	60	м	6000	600	60	2,9	

### Кабельные лестницы KS30.

Длина 4 метра, макс. нагрузка 150 кг/м при пролете 2,0 метра.  
Горячеоцинкованная тонколистовая сталь, толщина покрытия цинка ~20 мкм.  
Рекомендуемое применение: I, C1-C2 (см. стр. 6-7).



6	1449512	KS30-200	40	м	4000	200	60	2,1	
7	1449513	KS30-300	40	м	4000	300	60	2,3	
8	1449514	KS30-400	40	м	4000	400	60	2,5	
9	1449515	KS30-500	40	м	4000	500	60	2,7	
10	1449516	KS30-600	40	м	4000	600	60	2,9	

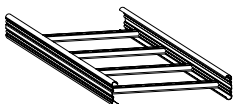
### Кабельные лестницы KS35.

Длина 3 метра, макс. нагрузка 150 кг/м при пролете 2,0 метра.  
Горячеоцинкованная тонколистовая сталь, толщина покрытия цинка ~20 мкм.  
Рекомендуемое применение: I, C1-C2 (см. стр. 6-7).

11	1449401	KS35-200	30	м	3000	200	60	2,1	
12	1449402	KS35-300	30	м	3000	300	60	2,3	
13	1449403	KS35-400	30	м	3000	400	60	2,5	
14	1449404	KS35-500	30	м	3000	500	60	2,7	
15	1449405	KS35-600	30	м	3000	600	60	2,9	

### Кабельные лестницы KS50.

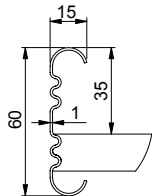
Длина 6 метров, макс. нагрузка 150 кг/м при пролете 2,0 метра.  
Горячая оцинковка методом погружения, толщина покрытия цинка ~55 мкм.  
Рекомендуемое применение: I-II, C1-C4 (см. стр. 6-7).



16	1433102	KS50-200 L=6000	60	м	6000	200	60	2,1	
17	1433103	KS50-300 L=6000	60	м	6000	300	60	2,3	
18	1433104	KS50-400 L=6000	60	м	6000	400	60	2,5	
19	1433105	KS50-500 L=6000	60	м	6000	500	60	2,7	
20	1433106	KS50-600 L=6000	60	м	6000	600	60	2,9	

### Кабельные лестницы KS55.

Длина 3 метра, макс. нагрузка 150 кг/м при пролете 2,0 метра.  
Горячая оцинковка методом погружения, толщина покрытия цинка ~55 мкм.  
Рекомендуемое применение: I-II, C1-C4 (см. стр. 6-7).



21	1433112	KS55-200 L=3000	30	м	3000	200	60	2,1	
22	1433113	KS55-300 L=3000	30	м	3000	300	60	2,3	
23	1433114	KS55-400 L=3000	30	м	3000	400	60	2,5	
24	1433115	KS55-500 L=3000	30	м	3000	500	60	2,7	
25	1433116	KS55-600 L=3000	30	м	3000	600	60	2,9	

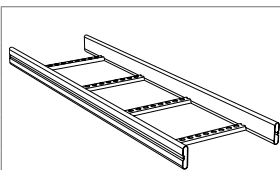
№	Код	Наименование	Упак. м / шт.	Ед.	Длина мм	Ширина мм	Высота мм	Вес кг/ед.	Прочее
---	-----	--------------	------------------	-----	-------------	--------------	--------------	---------------	--------

#### Кабельные лестницы KS80.

Длина 6 метров, макс. нагрузка 200 кг/м при пролете 2,0 метра.

Горячая оцинковка методом погружения, толщина покрытия цинка ~55 мкм.

Рекомендуемое применение: I-II, C1-C4 (см. стр. 6-7).



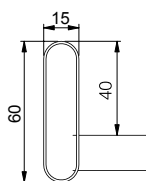
26	1449521	KS80-150	60	м	6000	150	60	2,7	
27	1449522	KS80-200	60	м	6000	200	60	2,8	
28	1449523	KS80-300	60	м	6000	300	60	3,0	
29	1449524	KS80-400	60	м	6000	400	60	3,2	
30	1449525	KS80-500	60	м	6000	500	60	3,4	
31	1449526	KS80-600	60	м	6000	600	60	3,6	

#### Кабельные лестницы KS85.

Длина 3 метра, макс. нагрузка 200 кг/м при пролете 2,0 метра.

Горячая оцинковка методом погружения, толщина покрытия цинка ~55 мкм.

Рекомендуемое применение: I-II, C1-C4 (см. стр. 6-7).



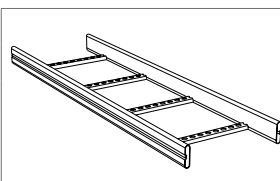
32	1449406	KS85-150	30	м	3000	150	60	2,7	
33	1449407	KS85-200	30	м	3000	200	60	2,8	
34	1449408	KS85-300	30	м	3000	300	60	3,0	
35	1449409	KS85-400	30	м	3000	400	60	3,2	
36	1449410	KS85-500	30	м	3000	500	60	3,4	
37	1449411	KS85-600	30	м	3000	600	60	3,6	

#### Кабельные лестницы KS80 SP2.0.

Длина 6 метров, макс. пролет 5,0 метров при нагрузке 50 кг/м.

Горячая оцинковка методом погружения, толщина покрытия цинка ~55 мкм.

Рекомендуемое применение: I-II, C1-C4 (см. стр. 6-7).



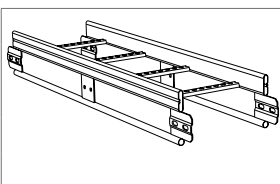
									Профиль (мм)
38	1449507	KS80-200 SP 2.0	60	м	6000	200	60	4,9	2,00
39	1449508	KS80-300 SP 2.0	60	м	6000	300	60	5,1	2,00
40	1449509	KS80-400 SP 2.0	60	м	6000	400	60	5,3	2,00
41	1449510	KS80-500 SP 2.0	60	м	6000	500	60	5,5	2,00
42	1449511	KS80-600 SP 2.0	60	м	6000	600	60	6,7	2,00

#### Кабельные лестницы KSF80.

Длина 6 метров, макс. пролет 12,0 метров. При пролете 9,0 метров макс. нагрузка 30 кг/м.

Горячая оцинковка методом погружения, толщина покрытия цинка ~55 мкм.

Рекомендуемое применение: I-II, C1-C4 (см. стр. 6-7).



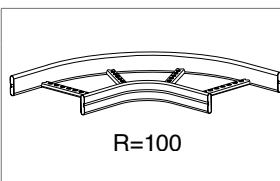
43	1449532	KSF80-200	24	м	6000	200	154	4,3	
44	1449533	KSF80-300	24	м	6000	300	154	4,5	
45	1449534	KSF80-400	24	м	6000	400	154	4,7	
46	1449535	KSF80-500	24	м	6000	500	154	4,9	
47	1449536	KSF80-600	24	м	6000	600	154	5,1	

### Угловые элементы (90° повороты)

#### Угловые элементы SB, радиус внутренней дуги R=100 мм.

Горячая оцинковка методом погружения, толщина покрытия цинка ~55 мкм.

Рекомендуемое применение: I-II, C1-C4 (см. стр. 6-7).



48	1449560	SB-200	1	шт	450	450	60	1,7	
49	1449561	SB-300	1	шт	550	550	60	2,0	
50	1449562	SB-400	1	шт	650	650	60	2,5	
51	1449563	SB-500	1	шт	750	750	60	3,0	
52	1449564	SB-600	1	шт	650	650	60	3,3	