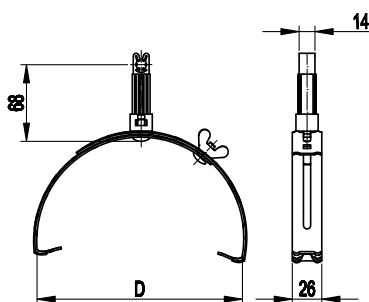


Коньковый регулируемый зажим с пластиковым держателем



Назначение:

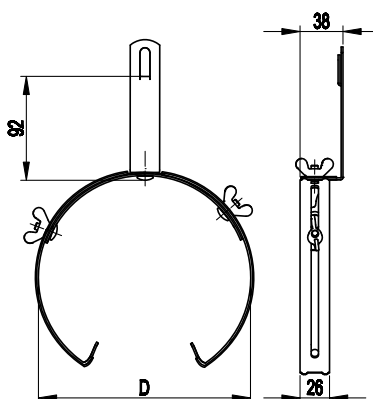
- крепление молниеприемной сетки на коньке кровли.

Характеристики:

- регулируемый диапазон зажима;
- проводник крепится простым защелкиванием.

| Тип проводника | Диапазон зажима, мм | Материал | Код |
|----------------|---------------------|--------------------------|--------|
| Пруток, 8 мм | 125-205 | горячеоцинкованная сталь | ND2204 |

Коньковый регулируемый зажим увеличенного размера



Назначение:

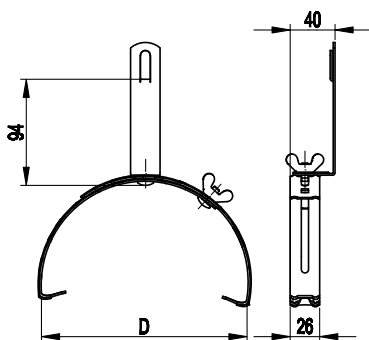
- крепление молниеприемной сетки на коньке кровли.

Характеристики:

- регулируемый диапазон зажима;
- проводник закрепляется безвинтовым зажимом при помощи плоскогубцев.

| Тип проводника | Диапазон зажима, мм | Материал | Код |
|----------------|---------------------|--------------------------|--------|
| Пруток, 8 мм | 240-300 | горячеоцинкованная сталь | ND2203 |

Коньковый регулируемый зажим



Назначение:

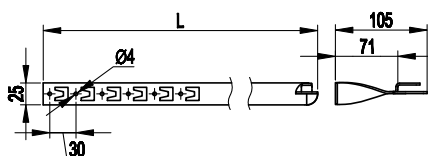
- крепление молниеприемной сетки на коньке кровли.

Характеристики:

- регулируемый диапазон зажима;
- проводник закрепляется безвинтовым зажимом при помощи плоскогубцев.

| Тип проводника | Диапазон зажима, мм | Материал | Код |
|----------------|---------------------|--------------------------|--------|
| Пруток, 8 мм | 125-205 | горячеоцинкованная сталь | ND2205 |

Скрученный держатель под черепицу



Назначение:

- крепление молниеприемной сетки на черепичных и шиферных кровлях.

Характеристики:

- различная длина основания;
- проводник закрепляется безвинтовым зажимом при помощи плоскогубцев.

| Тип проводника | L, мм | Материал | Код |
|----------------|-------|--------------------------|--------|
| Пруток, 8 мм | 330 | горячеоцинкованная сталь | ND2206 |
| | 415 | | ND2207 |
| | 450 | | ND2208 |