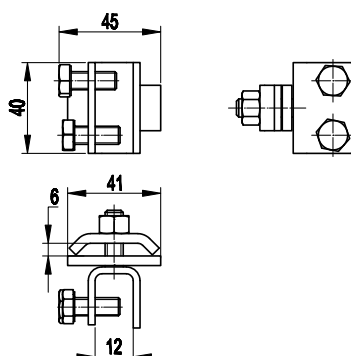


## Держатели

### Фальцевый зажим



**Назначение:**

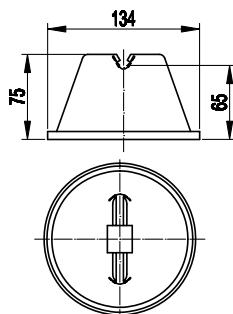
- соединение катанки с металлическими конструкциями или фальцем кровли.

**Характеристики:**

- надежное болтовое крепление к металлическим конструкциям;
- поворачивающиеся пластины позволяют закрепить пруток под произвольным углом.

Диапазон зажима, мм	Тип проводника	Материал	Толщина стали, мм	Код
12 мм	пруток, 8 мм	горячеоцинкованная сталь	3	ND2001

### Круглый пластиковый держатель с бетоном, с крышкой



**Назначение:**

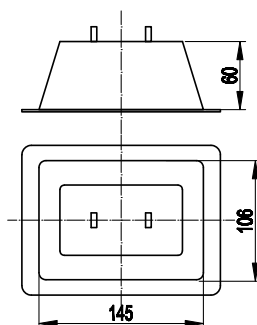
- крепление молниеприемной сетки на плоской кровле.

**Характеристики:**

- не требует дополнительной фиксации к кровле;
- проводник крепится простым защелкиванием;
- пластиковая крышка на основании.

Тип проводника	Вес, кг	Материал	Код
Пруток, 8 мм	1,09	полиэтилен с бетонным наполнением	ND2101

### Прямоугольный пластиковый держатель с бетоном



**Назначение:**

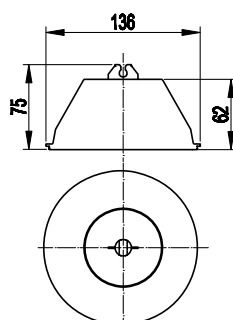
- крепление молниеприемной сетки на плоской кровле.

**Характеристики:**

- не требует дополнительной фиксации к кровле;
- проводник крепится простым защелкиванием.

Тип проводника	Вес, кг	Материал	Код
Пруток, 8 мм	1,03	полиэтилен с бетонным наполнением	ND2102

### Круглый пластиковый держатель с бетоном, без крышки



**Назначение:**

- крепление молниеприемной сетки на плоской кровле.

**Характеристики:**

- не требует дополнительной фиксации к кровле;
- проводник крепится простым защелкиванием.

Тип проводника	Вес, кг	Материал	Код
Пруток, 8 мм	1,15	полиэтилен с бетонным наполнением	ND2103
Пруток, 10 мм	1,15	полиэтилен с бетонным наполнением	ND2110