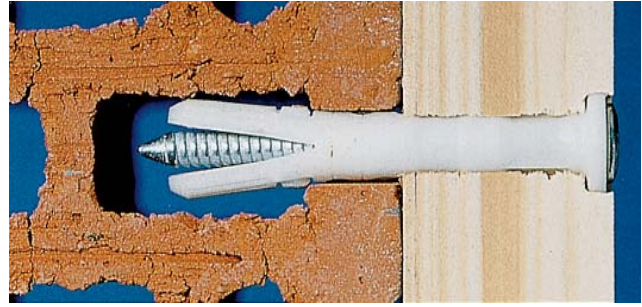
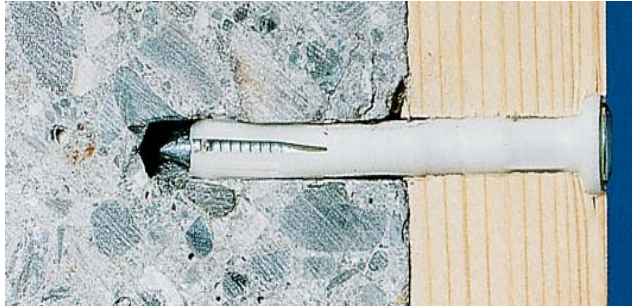


Дюбель-гвоздь HPS-1

Для установки в бетон, кирпич, пустотелый кирпич, натуральный камень, газобетон.



Преимущества

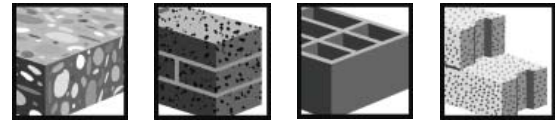
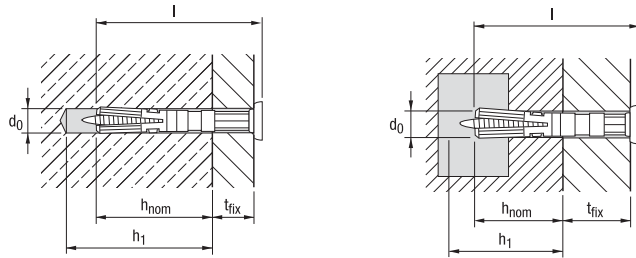
- Высокая скорость монтажа
- Небольшая глубина посадки (20-30 мм)
- Уникальное надёжное расклинивание
- Ударопрочная шляпка гвоздя
- Устойчив к отрицательным температурам
- Возможность демонтажа благодаря ударопрочной шляпке - путём выкручивания

Базовый материал

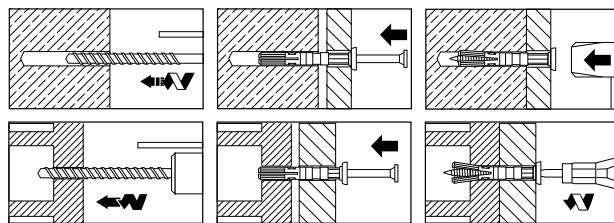
- Бетон, кирпич (полнотелый), пустотелый кирпич, пенобетон

Области применения

- Установка электрических и иных легких коммуникаций, легкого оборудования
- Интерьерные ремонтные и строительные работы
- Установка направляющих для гипсокартона
- Установка санитарно-технического оборудования



7



Описание	Толщина закрепляемого материала	Диаметр бура	Минимальная глубина отверстия	Нагрузка на вырыв, N _{res} (кН)	Нагрузка на срез, V _{res} (кН)	Количество в упаковке, шт.	Артикул
Дюбель-гвоздь HPS-1 5/5X25	5 мм	5 мм	30 мм	0.15	0.35	200	00260347
Дюбель-гвоздь HPS-1 5/10X30	10 мм	5 мм	30 мм	0.15	0.35	200	00230515
Дюбель-гвоздь HPS-1 5/15X35	15 мм	5 мм	30 мм	0.15	0.35	200	00260348
Дюбель-гвоздь HPS-1 6/5X30	5 мм	6 мм	40 мм	0.25	0.55	150	00260349
Дюбель-гвоздь HPS-1 6/10X35	10 мм	6 мм	40 мм	0.25	0.55	150	00230516
Дюбель-гвоздь HPS-1 6/15X40	15 мм	6 мм	40 мм	0.25	0.55	150	00260350
Дюбель-гвоздь HPS-1 6/25X50	25 мм	6 мм	40 мм	0.25	0.55	100	00260351
Дюбель-гвоздь HPS-1 6/40X65	40 мм	6 мм	40 мм	0.25	0.55	100	00260352
Дюбель-гвоздь HPS-1 8/10X40	10 мм	8 мм	50 мм	0.40	0.90	100	00260353
Дюбель-гвоздь HPS-1 8/30X60	30 мм	8 мм	50 мм	0.40	0.90	50	00260354
Дюбель-гвоздь HPS-1 8/40X70	40 мм	8 мм	50 мм	0.40	0.75	50	00230519
Дюбель-гвоздь HPS-1 8/60X90	60 мм	8 мм	50 мм	0.40	0.50	50	00260355

Примечание: указанная рекомендуемая нагрузка приведена для сжатого бетона C20/25 и не учитывает расположения анкеров и деталей их установки. Подробную информацию по расчету и подбору анкеров Вы можете найти в **Руководстве по анкерному крепежу**, в программе расчета **PROFIS Anchor** или в **Инженерном отделе компании Hilti**.