

Анкер для гипсокартона HND-S

Лёгкий анкер для установки в гипсокартон и пустотелые базовые материалы



Преимущества

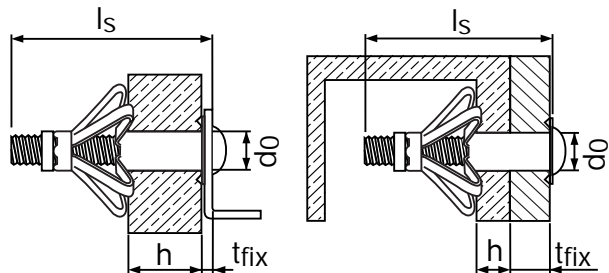
- Экономия времени: быстрая установка благодаря предустановленному шурупу и установочному устройству
- Простая, экономичная и полностью контролируемая по завершению процедура установки
- Универсальный установочный инструмент для диаметров от M4 до M8

Области применения

- Установка электрических и иных легких коммуникаций, легкого оборудования
- Интерьерные ремонтные и строительные работы
- Работы с гипсокартоном

Базовый материал

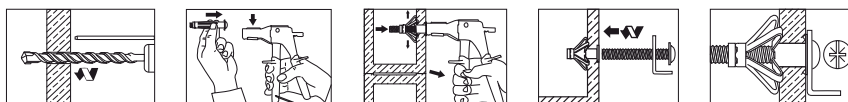
- Пустотелый кирпич, гипсокартон, фанерные листы и т.п.



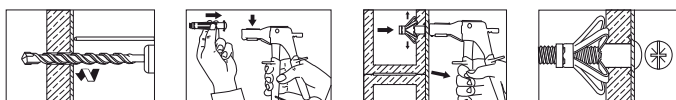
Описание	Диаметр бура	Толщина закрепл. материала	Длина анкера	Нагрузка на вырыв/срез в гипсокартоне 12,5, кН	Нагрузка на вырыв/срез в гипсокартоне 2x12,5, кН	Количество в упаковке, шт.	Артикул
HND-S M4/4X20	8 мм	12 мм	20 мм	0.2 / 0.5	0.2 / 0.5	100	00332060
HND-S M4/6X32	8 мм	14 мм	32 мм	0.2 / 0.5	0.2 / 0.5	100	00332061*
HND-S M4/12X38	8 мм	15 мм	38 мм	0.2 / 0.5	0.2 / 0.5	100	00332062*
HND-S M5/8X38	10 мм	18 мм	38 мм	0.2 / 0.5	0.4 / 1.0	100	00332065
HND-S M5/12X52	10 мм	22 мм	52 мм	0.2 / 0.5	0.4 / 1.0	50	00332066*
HND-S M5/25X65	10 мм	20 мм	65 мм	0.2 / 0.5	0.4 / 1.0	50	00332067*
HND-S M6/9X38	12 мм	19 мм	38 мм	0.2 / 0.5	0.3 / 0.9	100	00332069
HND-S M6/12X52	12 мм	21 мм	52 мм	0.2 / 0.5	0.3 / 0.9	50	00332070
HND-S M6/24X65	12 мм	20 мм	65 мм	0.2 / 0.5	0.3 / 0.9	50	00332071
HND-S M8/12X54	12 мм	23 мм	54 мм	0.2 / 0.5	0.4 / 1.0	50	00332073*
HND-S M8/24X66	12 мм	20 мм	65 мм	0.2 / 0.5	0.4 / 1.0	50	00332074*
HND-S M8/40X83	12 мм	20 мм	83 мм	0.2 / 0.5	0.4 / 1.0	50	00332075*

* Специальные сроки поставки

Схема установки анкера Предустановка:



Сквозной монтаж:



Установочный инструмент HND

Описание

Установочное устройство HND-S

Артикул

00332076

