

## Передвижная гайка Clix MK

### ОБЗОР



Clix MK

### Технические данные:

Материал	Сталь S235 JR (материал № 1.0037) согласно DIN EN 10025
Покрытие	Гальваническое покрытие цинком, 5 мкм

### ОПИСАНИЕ

- Передвижная гайка для монтажа резьбовых шпилек и трубных хомутов.

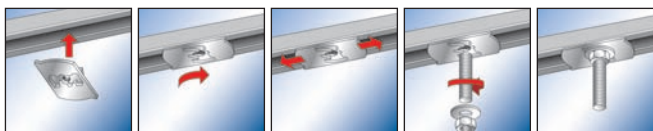
### Достоинства / Преимущества

- Простой, быстро выполняемый и эффективный монтаж.
- Возможно перемещение в направляющих.

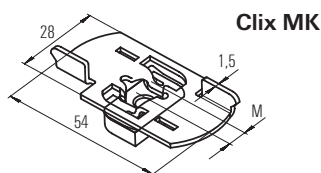
### МОНТАЖ

#### Советы по монтажу

- Ввести fischer Clix MK в шину или консоль и повернуть на 90°.
- После выравнивания следует закрепить резьбовую пластину с помощью гайки и шайбы.



### ТЕХНИЧЕСКИЕ ХАРАКТЕРИСТИКИ



Clix MK

Тип	Артикул изделия	Количество в упаковке	Резьба
		шт.	M
Clix MK 6	<b>063692</b>	100	M 6
Clix MK 8	<b>063693</b>	100	M 8
Clix MK 10	<b>063694</b>	100	M 10

### НАГРУЗКИ

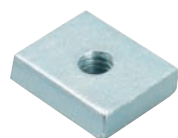
Тип	Профиль	Максимальная рекомендуемая нагрузка (растяжение)	Максимальная рекомендуемая нагрузка (срез)	Момент затяжки
		N <sub>rec.</sub> кН	V <sub>rec.</sub> кН	
Clix MK M 6	27/18	1.7	0.3	8
	28/30	2.0	0.4	8
Clix MK M 8	27/18	1.7	0.3	8
	28/30	2.0	0.4	8
Clix MK M 10	27/18	2.0	0.3	8
	28/30	2.2	0.4	8

## Болт с T-образной головкой HS 38



Коды и характеристики см. на стр. 57

## Прямоугольная пластина с резьбой SM



Коды и характеристики см. на стр. 58