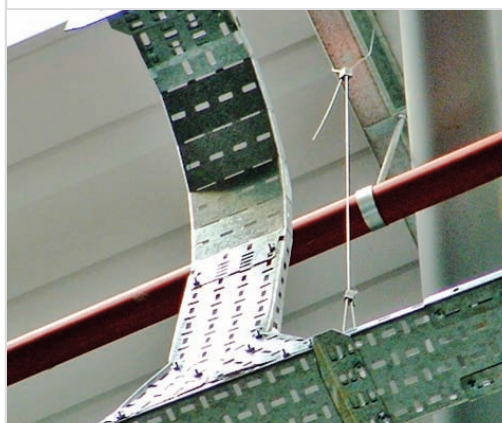
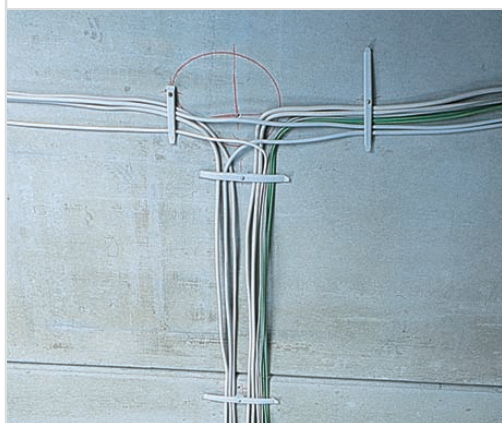
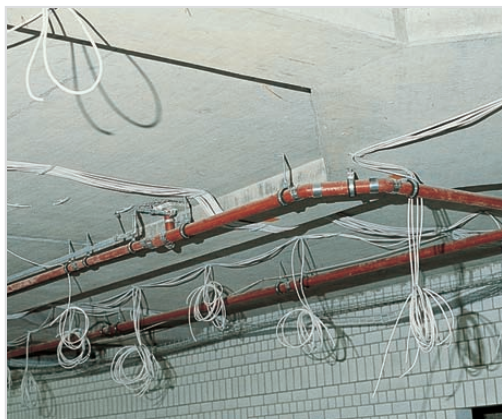


# Крепление электромонтажных изделий

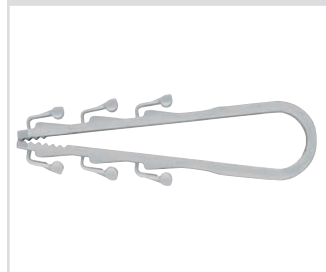


Система fischer E-fix представляет собой комплект изделий для крепления кабелей и элементов электрических систем

## Петли для проводов и кабелей

LS

Стр. 166



## Клипса

RC

Стр. 175, 176



## Металлический хомут

AM

Стр. 180



## Монтажная лента

GWB

Стр. 182



## Монтажный инструмент

SZE

Стр. 182



ES, ZS, SD

Стр. 167, 168

KB, SHA

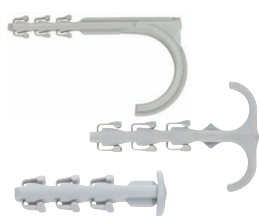
Стр. 169, 171

NS, NSB

Стр. 172, 173

BN, UBN

Стр. 174

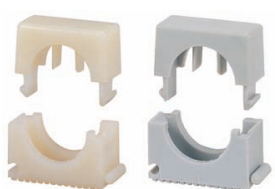


FC

Стр. 177

SCH

Стр. 178



BSM

Стр. 181



LBV

Стр. 182

LBK

Стр. 182



ED

Стр. 182



# Петля для монтажа проводов и кабелей LS

## ОБЗОР



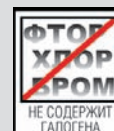
Дюбель-хомут  
для кабеля  
SF plus LS

Подходит для использования в следующих материалах:

- бетоне
- природном камне с плотной структурой
- полнотелом кирпиче
- полнотелых блоках из легкого бетона

Для крепления:

- кабелей
- гибких труб



## ОПИСАНИЕ

- Держатель кабеля для непосредственного закрепления отдельных кабелей и пучков проводов диаметром от 3 до 40 мм.

### Достоинства / Преимущества

- Один крепежный элемент вместо комплекта дюбель, хомут, шуруп.
- Простой и быстрый монтаж снижает трудоемкость монтажа до 80%.
- Высококачественный материал позволяет осуществлять монтаж круглый год, даже в мороз.
- Температурный режим: от -20 до +80°C.
- Запатентованный принцип действия гарантирует высокую несущую способность.

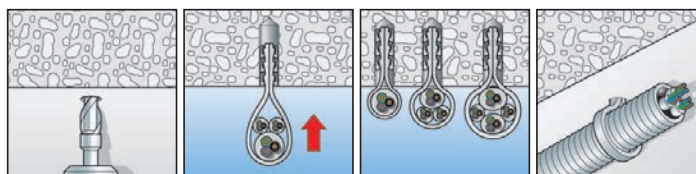
- Огнестойкий материал, не содержащий галогена, повышает безопасность в случае возникновения пожара.
- Не содержит силикона.



## МОНТАЖ

### Тип монтажа

- Просто вставить в отверстие.



## ТЕХНИЧЕСКИЕ ХАРАКТЕРИСТИКИ



Дюбель-хомут  
для кабеля SF plus LS

Тип	Артикул изделия	Диаметр отверстия	Минимальная глубина высверленного отверстия	Диапазон захвата	Количество в упаковке
		d <sub>0</sub> мм	t мм	D мм	шт.
SF plus LS 3/13	<b>058155</b>	6	50	3 - 13	100
SF plus LS 8/28	<b>058156</b>	6	50	8 - 28	100
SF plus LS 20/40	<b>058157</b>	6	50	20 - 40	100

Минимальная глубина высверленного отверстия указана для наименьшего поперечного сечения провода.

### Разрушающая нагрузка в бетоне

Диаметр отверстия по режущей кромке	Разрушающая/критическая нагрузка
мм	кН
6.0	0.41
6.1	0.36
6.2	0.32
6.3	0.27
6.4	0.23

# Односторонняя скоба ES / двусторонняя скоба ZS

## ОБЗОР



Скоба  
двусторонняя  
SF plus ZS

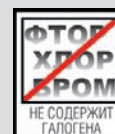
Скоба  
односторонняя  
SF plus ES

Подходит  
для использования  
в следующих материалах:

- бетоне
- природном камне с плотной структурой
- полнотелом кирпиче
- силикатном полнотелом кирпиче
- полнотелых блоках из легкого бетона

Для крепления:

- кабелепроводов
- гибких и жестких пластиковых труб



## ОПИСАНИЕ

- Крепежный элемент для простого и быстрого монтажа трубопроводов, кабелей и гибких труб.
- Для крепления в полу, стене и потолке.

### Достоинства / Преимущества

- Один крепежный элемент вместо комплекта дюбель, держатель, шуруп.
- Простой и быстрый монтаж снижает трудоемкость монтажа до 80%.
- Температурный режим: от -20 до +80°C.

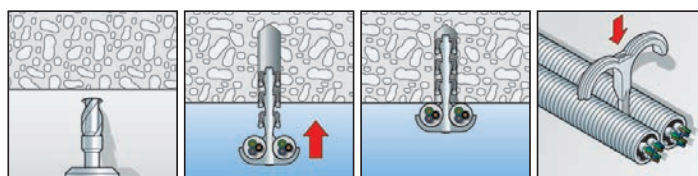
- Уникальный принцип действия гарантирует высокую несущую способность.
- Высококачественный материал позволяет осуществлять монтаж круглый год, даже в мороз.
- Огнестойкий материал, не содержащий галогена, повышает безопасность в случае возникновения пожара.
- Не содержит силикона.

## МОНТАЖ

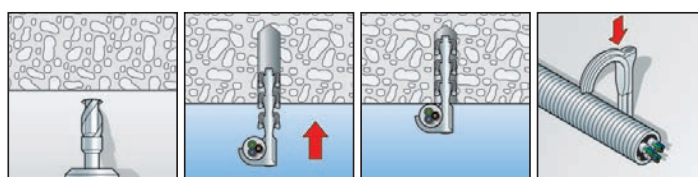
### Тип монтажа

- Монтаж при помощи дюбелей.

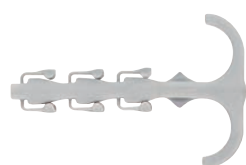
Скоба двусторонняя  
SF plus ZS



Скоба односторонняя  
SF plus ES



## ТЕХНИЧЕСКИЕ ХАРАКТЕРИСТИКИ



Скоба двусторонняя  
SF plus ZS



Скоба односторонняя  
SF plus ES

Разрушающая нагрузка  
в бетоне

Тип	Артикул изделия	Диаметр отверстия	Глубина просверленного отверстия	Диапазон креплений	Количество в упаковке
		d <sub>0</sub> мм	h <sub>0</sub> мм	D мм	шт.
SF plus ZS 10	058184	6	35 - 45	3 - 12	100
SF plus ZS 18	048161	6	40 - 50	10 - 25	100
SF plus ZS 28	048162	6	40 - 55	15 - 31	75
SF plus ES 10	048151	6	40 - 45	3 - 12	100
SF plus ES 18	048152	6	40 - 45	10 - 25	100
SF plus ES 28	058183	6	40 - 45	15 - 31	100

Диаметр отверстия по режущей кромке	Разрушающая/ критическая нагрузка
мм	кН
6.0	0.60
6.1	0.56
6.2	0.52
6.3	0.48
6.4	0.42



# Вставной дюбель SF plus SD

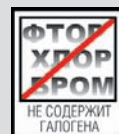
## ОБЗОР



Вставной  
дюбель  
SF plus SD

Подходит для использования  
в следующих материалах:

- бетоне
- природном камне с плотной структурой
- полнотелом кирпиче
- силикатном полнотелом кирпиче
- полнотелых блоках из легкого бетона



Для крепления:

- кабельных каналов
- штрипса
- профилей
- плоских строительных элементов
- прижимных скоб KB
- монтажных основ SHA MS

## ОПИСАНИЕ

- Нейлоновый крепежный дюбель.

### Достоинства / Преимущества

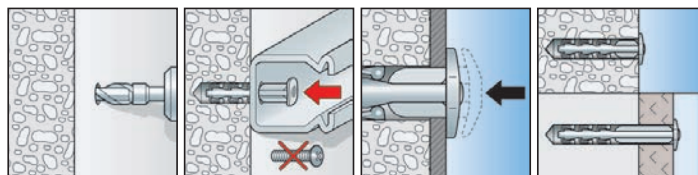
- Один крепежный элемент заменяет дюбель и шуруп.
- Простой и быстрый монтаж снижает трудоемкость монтажа.
- Температурный режим: от -20 до +80°C.
- Уникальный принцип действия гарантирует высокую несущую способность.
- Высококачественный материал позволяет осуществлять монтаж круглый год, даже при минусовой температуре.
- Огнестойкий материал, не содержащий галогена, повышает безопасность в случае возникновения пожара.
- Удлиненный вариант специально сконструирован для прохода ненесущих слоев штукатурки.
- Не содержит силикон.



## МОНТАЖ

### Тип монтажа

- Сквозной монтаж.



## ТЕХНИЧЕСКИЕ ХАРАКТЕРИСТИКИ



Вставной дюбель  
SF plus SD

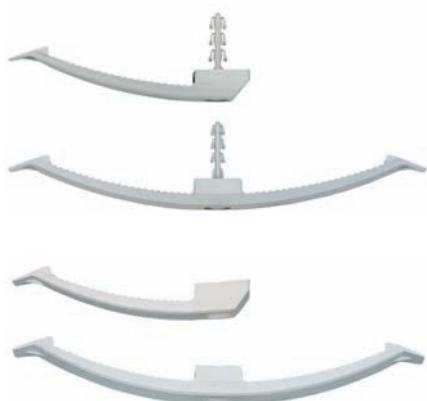
Тип	Артикул изделия	Диаметр отверстия	Минимальная глубина высверленного отверстия	Полезная длина	Количество в упаковке
		$d_0$	$l$	$d_0$	
		мм	мм	мм	шт.
SF plus SD 30	058178	6	35	4	200
SF plus SD 40	058179	6	35	15	100

### Разрушающая нагрузка в бетоне

Диаметр отверстия по режущей кромке	Разрушающая/критическая нагрузка
мм	кН
6.0	0.6
6.1	0.56
6.2	0.52
6.3	0.47
6.4	0.43

# Прижимная скоба SF plus KB / прижимная скоба KB

## ОБЗОР



Прижимная скоба SF plus KB с дюбелем

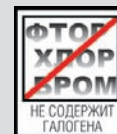
Прижимная скоба KB

Подходит для использования в следующих материалах:

- бетоне
- природном камне с плотной структурой
- полнотелом кирпиче
- силикатном полнотелом кирпиче
- полнотелых блоках из легкого бетона

Для крепления:

- электропроводов



## ОПИСАНИЕ

- Прижимная скоба предназначена для быстрого и простого закрепления электрического кабеля.
- Подходит для закрепления в потолке, стене и полу.
- Выпускается в вариантах серого цвета RAL 7035 и темно-серого RAL 7030 (огнестойкий).
- Предварительно установленный вставной дюбель SD может быть удален.
- Прижимная скоба KB (без вставного дюбеля SD) разработана для монтажа при помощи гвоздевых дюбелей N 6 (см. общий каталог креплений fischer).



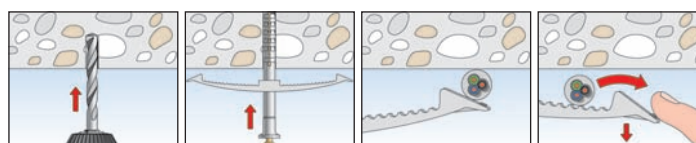
## Достоинства / Преимущества

- Комплект состоит из скобы и дюбеля.
- Простой и быстрый монтаж снижает трудоемкость монтажа до 80%.
- Температурный режим: от -20 до +80°C.
- Уникальный принцип действия гарантирует высокую несущую способность.
- Высококачественный материал позволяет использовать изделие круглый год, даже в мороз.
- Огнестойкий материал, не содержащий галогена, повышает безопасность в случае возникновения пожара.
- Конструкция скобы идеально подходит для использования его в ограниченном пространстве, например, в промежуточном пространстве подвесного потолка.
- Цветом маркируется огнестойкое исполнение.
- Не содержит силикона.

## МОНТАЖ

### Тип монтажа

- Вставить дюбель в отверстие
- Забивной монтаж с гвоздевым дюбелем N 6.



# Прижимная скоба SF plus KB / прижимная скоба KB

## ТЕХНИЧЕСКИЕ ХАРАКТЕРИСТИКИ



SF plus KB 8



SF plus KB 16

Тип	Артикул изделия	Максимальное количество кабелей	Диаметр отверстия $d_0$ мм	Глубина высверленного отверстия $h_0$ мм	Количество в упаковке шт.
SF plus KB 8	<b>048171</b>	8 кабелей NYM 3 × 1,5	6	35	50
SF plus KB 16	<b>048172</b>	16 кабелей NYM 3 × 1,5	6	35	25

### Разрушающая нагрузка в бетоне

Диаметр отверстия по режущей кромке мм	Разрушающая/критическая нагрузка кН
6	0.6
6.1	0.56
6.2	0.52
6.3	0.47
6.4	0.43



KB 8



KB 16

Тип	Артикул изделия	Максимальное количество кабелей	Размеры мм	Размер выступа мм	Количество в упаковке шт.
KB 8	<b>058135</b>	8 кабелей NYM 3 × 1,5	15 x 133	6 x 10	50
KB 16	<b>058136</b>	16 кабелей NYM 3 × 1,5	15 x 230	6 x 10	50

# Держатель кабелей SHA

## ОБЗОР



SHA, MS  
+ KP

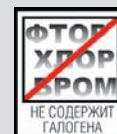
Установка базовой модели ClipFix plus

Подходит для использования в следующих материалах:

- бетоне
- природном камне с плотной структурой
- полнотелом кирпиче
- силикатном полнотелом кирпиче
- полнотелых блоках из легкого бетона

Для крепления:

- кабелепроводов
- гибких и жестких пластиковых труб



## ОПИСАНИЕ

- Сборный держатель предназначен для непосредственного монтажа с помощью дюбеля и шурупа или прижимного фиксатора MS.
- Выпускается в вариантах серого цвета RAL 7035 и темно-серого RAL 7030 (огнестойкий).

### Достоинства / Преимущества

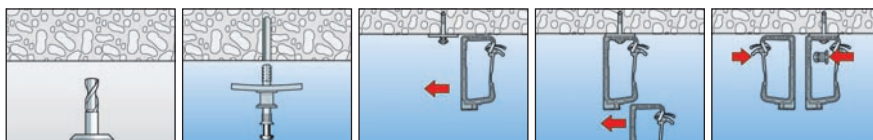
- Простой и быстрый монтаж с помощью прижимного фиксатора MS и соединителя KP.
- Температурный режим: от -20 до +80°C.
- Высококачественный материал позволяет использовать изделие круглый год, даже в мороз.



## МОНТАЖ

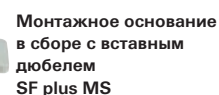
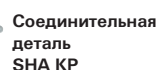
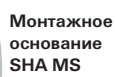
### Указания по монтажу

- С помощью соединителя SHA KP два замка соединяются плотными тыльными сторонами и крепятся в одной точке.
- Соединительная головка в нижней части замка позволяет закреплять сразу несколько замков друг под другом.



- Замки должны крепиться друг от друга на расстоянии не более 80 см.

## ТЕХНИЧЕСКИЕ ХАРАКТЕРИСТИКИ

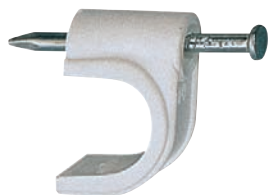


Тип	Артикул изделия	Максимальное количество кабелей	Размер	Количество в упаковке
			мм	шт.
SHA 15	058139	15 кабелей NYM 3 × 1,5	92 x 63	50
SHA 30	058140	30 кабелей NYM 3 × 1,5	127 x 79	25
SHA MS	058141	Монтажное основание	28 x 42	50
SHA KP	058142	Соединитель	-	50
SF plus MS	048181	Монтажное основание с дюбелем	-	50



## Скоба с гвоздем NS/MNS

### ОБЗОР



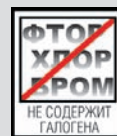
Скоба  
с гвоздем NS

Подходит для  
использования  
в следующих материалах:

- древесине
- твердом картоне
- ДСП
- фанере
- газобетоне
- оштукатуренных стенах

Для крепления:

- кабелей

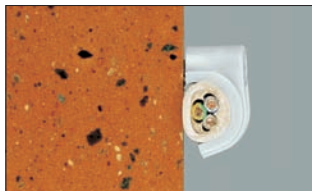


### ОПИСАНИЕ

- Скоба для кабелей с предварительно установленным гвоздем предназначена для эффективного закрепления кабелепроводов.

#### Достоинства / Преимущества

- Простой и быстрый монтаж.
- Предварительно установленный гвоздь сокращает время монтажа.
- Скоба с гвоздем MNS используется для электрических кабелепроводов широкого диапазона диаметров.



### ТЕХНИЧЕСКИЕ ХАРАКТЕРИСТИКИ



Скоба  
с гвоздем  
NS

Тип	Артикул изделия	Для кабелей	Длина гвоздя	Количество в упаковке
		мм	мм	шт.
NS 7	058173	7	27	100
NS 8	058174	8	27	100
NS 9	058175	9	27	100
NS 10	058176	10	30	100
NS 12	058177	12	35	100



Скоба  
с гвоздем  
MNS

Тип	Артикул изделия	Диапазон захвата	Длина гвоздя	Количество в упаковке
		Д		
		мм	мм	шт.
MNS 5-7	094673	4 - 7	25	100
MNS 7-12	094674	7 - 12	30	100
MNS 10-14	094675	10 - 14	35	100

## Гвоздь с шайбой NSB

### ОБЗОР



Гвоздь  
с шайбой  
NSB

Подходит для  
использования  
в следующих материалах:

- древесине
- твердом картоне
- ДСП
- фанере
- газобетоне
- отштукатуренных стенах

Для крепления:

- кабелей в пазах стен

### ОПИСАНИЕ

- Высокопрочная полипропиленовая шайба.

#### Достоинства / Преимущества

- Необходима только одна шайба на два типа кабельных проходок.
- Шайбы размерами 27 и 34 мм подходят для всех проходок стандартной ширины.
- Слегка выпуклая форма шайбы с выступами по бокам способствует ее оптимальному прижиму.

### ТЕХНИЧЕСКИЕ ХАРАКТЕРИСТИКИ



Гвоздь  
с шайбой NSB

Тип	Артикул изделия	Размеры		Количество в упаковке
		мм	мм	
NSB 2/40	<b>048308</b>	2 x 40	27 x 34	200
NSB 2/50	<b>048309</b>	2 x 50	27 x 34	150
NSB 2/60	<b>048310</b>	2 x 60	27 x 34	100
NSB 3/40	<b>048311</b>	3 x 40	27 x 34	150
NSB 3/50	<b>048312</b>	3 x 50	27 x 34	150
NSB 3/60	<b>048313</b>	3 x 60	27 x 34	100

## Бандаж для кабелей BN

### ОБЗОР

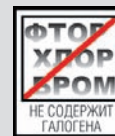


Бандаж для кабелей BN

Бандаж для кабелей UBN

#### Для крепления:

- кабелей
- гибких и жестких пластиковых труб
- металлических трубопроводов



### ОПИСАНИЕ

- Бандаж предназначен для стяжки труб и кабелей.
- Не поддерживает горения в соответствии с UL 94 класс V2.

#### Достоинства / Преимущества

- Заостренный конец бандажа позволяет легко его затягивать.
- Температурный режим: от -40 до +80°C.
- Рекомендуемая температура для монтажа до -25°C.
- Высококачественный нейлон позволяет использовать изделие круглый год, даже в мороз.

- Материал, устойчивый к ультрафиолетовому излучению (только черный UBN), предназначен для наружных креплений.
- Огнестойкий материал, не содержащий галоген и силикон, повышает безопасность в случае возникновения пожара.
- Цветом маркируется огнестойкое исполнение.

### ТЕХНИЧЕСКИЕ ХАРАКТЕРИСТИКИ

Бандаж для кабелей BN		Бандаж для кабелей UBN	
Тип	Артикул изделия	Размеры	Количество в упаковке
		мм	шт.
BN 2.5 x 100	087478	2.5 x 100	100
BN 2.5 x 120	087479	2.5 x 120	100
BN 2.5 x 200	087480	2.5 x 200	100
BN 3.6 x 150	087481	3.6 x 150	100
BN 3.6 x 200	019802	3.6 x 200	100
BN 3.6 x 300	037490	3.6 x 300	100
BN 4.6 x 200	087484	4.6 x 200	100
BN 4.8 x 250	037582	4.8 x 250	100
BN 4.8 x 280	087485	4.8 x 280	100
BN 4.8 x 350	037653	4.8 x 350	100
BN 4.8 x 370	037583	4.8 x 370	100
BN 4.8 x 430	037708	4.8 x 430	100
BN 7.6 x 350	087487	7.6 x 350	100
BN 7.6 x 450	037996	7.6 x 450	100
BN 7.6 x 550	037997	7.6 x 550	100
BN 8.8 x 760	037998	8.8 x 760	100
BN 8.8 x 810	038000	8.8 x 810	100
BN 8.8 x 1168	038002	8.8 x 1168	100
UBN 2.5 x 100	087488	2.5 x 100	100
UBN 2.5 x 120	087489	2.5 x 120	100
UBN 2.5 x 200	087490	2.5 x 200	100
UBN 3.6 x 150	087491	3.6 x 150	100
UBN 3.6 x 200	037573	3.6 x 200	100
UBN 3.6 x 300	069364	3.6 x 300	100
UBN 4.6 x 200	087494	4.6 x 200	100
UBN 4.8 x 250	069367	4.8 x 250	100
UBN 4.8 x 280	087495	4.8 x 280	100
UBN 4.8 x 350	069368	4.8 x 350	100
UBN 4.8 x 370	069369	4.8 x 370	100
UBN 4.8 x 430	069370	4.8 x 430	100
UBN 7.6 x 350	087497	7.6 x 350	100
UBN 7.6 x 450	069374	7.6 x 450	100
UBN 7.6 x 550	069375	7.6 x 550	100
UBN 8.8 x 760	069376	8.8 x 760	100
UBN 8.8 x 810	069377	8.8 x 810	100
UBN 8.8 x 1168	069379	8.8 x 1168	100

# Клипса ClipFix plus для труб SF plus RC

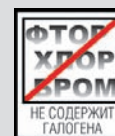
## ОБЗОР



Клипса ClipFix plus  
для труб  
SF plus RC

Подходит для использования  
в следующих материалах:

- бетоне
- природном камне  
с плотной структурой
- полнотелом кирпиче
- силикатном полнотелом кирпиче
- полнотелых блоках из легкого бетона



Для крепления:

- пластиковых труб, отвечающих  
требованиям DIN 49016.49017 и IEC 423  
(бывший стандарт DIN 49026)

## ОПИСАНИЕ

- Клипса с предварительно установленным дюбелем предназначена для простого и быстрого закрепления пластмассовых изоляционных труб и шлангов.
- Предварительно установленный дюбель SD может быть удален.

## Достоинства / Преимущества

- Экономно: один крепежный элемент вместо комплекта дюбель, хомут, шуруп.
- Простой и быстрый монтаж одной рукой снижает трудоемкость монтажа до 80%.
- Температурный режим: от -20 до +80°C.
- Уникальный принцип действия гарантирует высокую несущую способность.



- Высококачественный материал позволяет осуществлять монтаж круглый год, даже в мороз.
- Огнестойкий материал, не содержащий галоген, повышает безопасность в случае возникновения пожара.
- Не содержит кремниевых соединений.

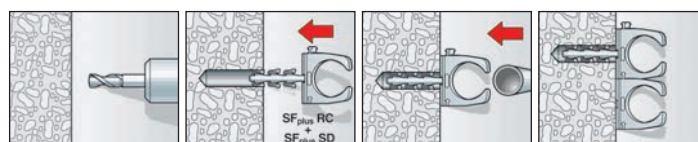
## МОНТАЖ

### Тип монтажа

- Монтаж при помощи дюбелей.

### Советы по монтажу

- Фиксирующие выступы позволяют размещать две дополнительные клипсы парами.
- Достаточно крепления в одной точке для монтажа группы до трех труб.



## ТЕХНИЧЕСКИЕ ХАРАКТЕРИСТИКИ



Клипса ClipFix plus  
для труб SF plus RC

Тип	Артикул изделия	Диаметр отверстия	Соответствует стандарту IEC	Диапазон захвата	Количество в упаковке
		$d_0$ мм		$D$ мм	шт.
SF plus RC IEC 12	<b>048190</b>	6	12	12 - 13	100
SF plus RC IEC 16	<b>048191</b>	6	16	15 - 16	100
SF plus RC IEC 20	<b>048193</b>	6	20	20 - 21	100
SF plus RC IEC 25	<b>048197</b>	6	25	24 - 25	50
SF plus RC IEC 32	<b>048198</b>	6	32	31 - 32	25
SF plus RC IEC 40	<b>048199</b>	6	40	38 - 40	25

Последующие типоразмеры выполняются под заказ.

### Разрушающая нагрузка в бетоне

Диаметр отверстия по режущей кромке	Разрушающая/критическая нагрузка кН
мм	
6.0	0.6
6.1	0.56
6.2	0.52
6.3	0.47
6.4	0.43

## Клипса RC для пластиковых труб

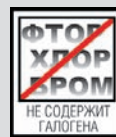
### ОБЗОР



Клипса  
для труб RC

#### Для крепления:

- пластиковых труб, отвечающих требованиям DIN 49016, DIN 49017 и IEC 423 (бывший стандарт DIN 49026)



### ОПИСАНИЕ

- Полиамидная клипса предназначена для простого и быстрого закрепления пластмассовых изоляционных труб.

#### Достоинства / Преимущества

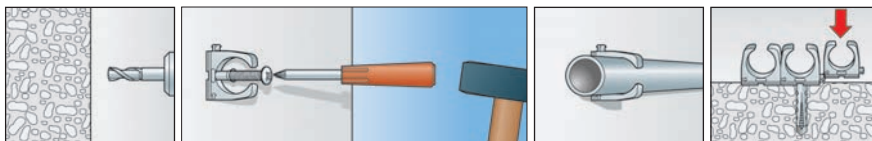
- Высококачественный материал позволяет осуществлять монтаж круглый год, даже в мороз.

- Температурный режим: от  $-20$  до  $+80^{\circ}\text{C}$ .
- Огнестойкий материал, не содержащий галоген, повышает безопасность в случае возникновения пожара.
- Не содержит кремниевых соединений.

### МОНТАЖ

#### Тип монтажа

- Сквозной монтаж гвоздевого дюбеля диаметром 6 мм в отверстие диаметром 6 мм.
- Возможен монтаж в шины С-образного профиля с шириной паза 11 мм.



#### Советы по монтажу

- Фиксирующие выступы позволяют размещать две дополнительные клипсы парами.
- Достаточно крепления в одной точке для монтажа группы до трех труб.

### ТЕХНИЧЕСКИЕ ХАРАКТЕРИСТИКИ



Клипса  
для пластиковых труб RC

Тип	Артикул изделия	Соответствует стандарту IEC	Диапазон захвата	Размер паза	Количество в упаковке
			D		
			мм	мм	шт.
RC IEC 12	058194	12	12 – 13	6 x 10	100
RC IEC 16	058120	16	15 – 16	6 x 10	100
RC IEC 20	058122	20	20 – 21	6 x 10	100
RC IEC 25	058198	25	24 – 25	6 x 10	50
RC IEC 32	058199	32	31 – 32	6 x 10	40
RC IEC 40	058200	40	39 – 40	6 x 10	40
RC IEC 50*	079194	50	50 – 51	6 x 10	20
RC IEC 63*	079196	63	62 – 64	6 x 10	15



# Клипса FC для труб

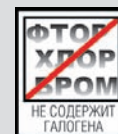
## ОБЗОР



Клипса  
для труб FC

### Для крепления:

- кабелепроводов
- гибких и жестких пластиковых труб

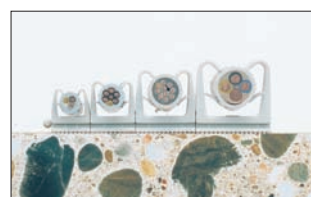


## ОПИСАНИЕ

- Клипса предназначена для эффективного закрепления кабелей и трубопроводов.

### Достоинства / Преимущества

- Простая система фиксации сокращает время монтажа.
- Эластичность изделия компенсирует изменения длины труб в результате температурных колебаний.
- Обладает высокой несущей способностью наряду с превосходной гибкостью.
- Температурный режим: от  $-40$  до  $+80^{\circ}\text{C}$ .
- Эластичный материал позволяет осуществлять монтаж круглый год, даже в мороз.

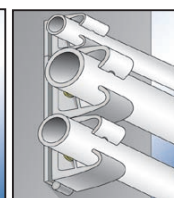
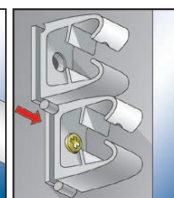
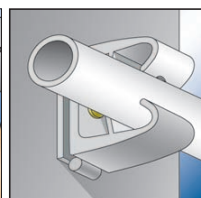
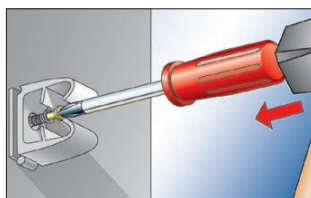


- Только четыре размера соответствуют диаметрам от 6 до 20 мм.
- Не содержит кремниевых соединений.

## МОНТАЖ

### Советы по монтажу

- Фиксирующие выступы позволяют размещать две дополнительные клипсы парами.
- Возможен монтаж в шины С-образного профиля с шириной паза 11 мм.

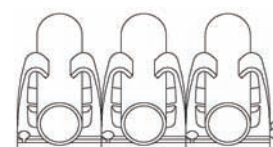
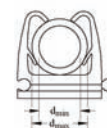


## ТЕХНИЧЕСКИЕ ХАРАКТЕРИСТИКИ



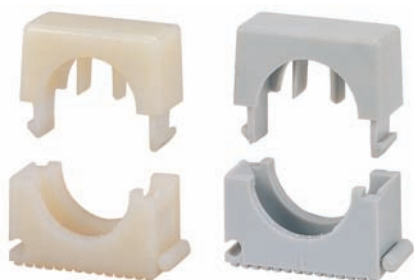
Клипса  
для труб FC

Тип	Артикул изделия	Для кабелей и труб диаметром от/до		Количество в упаковке
		$d_{\min} - d_{\max}$ мм	шт.	
FC 6 - 9 GR	068060	6 - 9	100	
FC 9 - 12 GR	068062	9 - 12	100	
FC 12 - 16 GR	068064	12 - 16	50	
FC 16 - 20 GR	068066	16 - 20	25	



# Нейлоновый хомут-защелка SCH

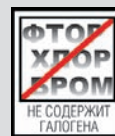
## ОБЗОР



Нейлоновый  
хомут-защелка  
SCH

Для крепления:

- кабелепроводов
- гибких и жестких пластиковых труб

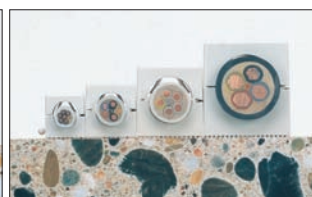


## ОПИСАНИЕ

- Нейлоновый хомут-защелка предназначен для эффективной прокладки кабелей и трубопроводов различных диаметров.

### Достоинства / Преимущества

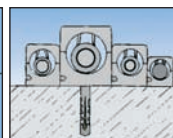
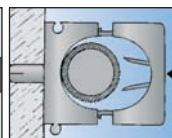
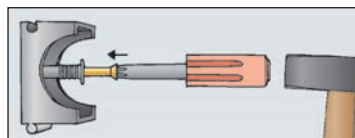
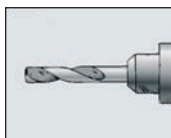
- Пружинное давление, создаваемое внутренними выступами, позволяет монтировать кабели и трубопроводы различных диаметров.
- Температурный режим: от  $-40$  до  $+80^{\circ}\text{C}$ .
- Эластичный материал позволяет осуществлять монтаж круглый год, даже в мороз.
- Не содержит кремниевых соединений.



## МОНТАЖ

### Советы по монтажу

- Система соединения хомутов в основании позволяет монтировать вместе сразу несколько хомутов-защелок SCH разных размеров.



## НАГРУЗКИ

### Средние предельные нагрузки (кН)

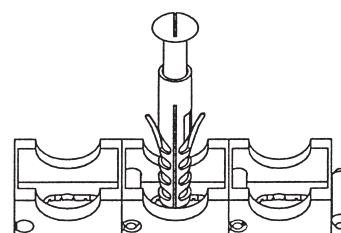
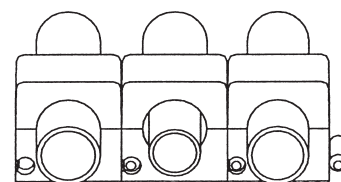
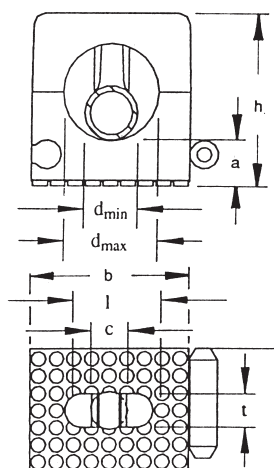
в верхней части хомута при растягивающем усилии.

Следует учитывать коэффициент запаса прочности.

Тип	кН
SCH 812	0,09
SCH 1216	0,2
SCH 1619	0,2
SCH 1623	0,2
SCH 2332	0,3

### Параметры хомута fischer SCH

Тип	Диапазон захвата	h	b	s	a	l	t	c
SCH 812	8-12 Ø	23,1	21,5	16,5	6,1	12	4,5	5,1
SCH 1216	12-16 Ø	28,7	27,5	16,5	6,7	16	4,5	5,1
SCH 1619	16-19 Ø	37,6	32,5	16,5	8,0	18	4,5	5,1
SCH 1623	16-23 Ø	37,6	36,0	16,5	7,6	18	4,5	5,1
SCH 2332	23-32 Ø	50,0	46,5	16,5	10,0	28	4,5	5,1



## ТЕХНИЧЕСКИЕ ХАРАКТЕРИСТИКИ



Нейлоновый  
хомут-защелка SCH  
из прозрачного  
нейлона



Нейлоновый  
хомут-защелка SCH  
серого цвета  
RAL 7035

Тип	Артикул изделия	Для кабелей и труб диаметром от/до		Размер изолируемых труб
$d_{min} - d_{max}$				
мм				
Цвет: прозрачный, из нейлона				
SCH 812	060012		8 - 12	6 x 1 - 8 x 1
SCH 1216	060016		12 - 16	10 x 1 - 12 x 1
SCH 1619	069019		16 - 19	-
SCH 1623	060023		16 - 23	15 x 1 - 18 x 1
SCH 2332	060032		23 - 32	22 x 1 - 22 x 1.5
SCH 3242	060042		32 - 42	22 x 1 - 22 x 1.5
Цвет: серый RAL 7035				
SCH 812 GR	068012		8 - 12	6 x 1 - 8 x 1
SCH 1216 GR	068016		12 - 16	10 x 1 - 12 x 1
SCH 1619 GR	068019		16 - 19	-
SCH 1623 GR	068023		16 - 23	15 x 1 - 18 x 1
SCH 2332 GR	068032		23 - 32	22 x 1 - 22 x 1.5

# Металлический хомут АМ

## ОБЗОР



Металлический хомут АМ

Для крепления:

- кабелей, отвечающих требованиям DIN 49020

## ОПИСАНИЕ

- Металлический хомут с внутренней резьбой М 6 для дистанционного монтажа кабелей и труб, отвечающих требованиям стандарта DIN 49020.

## Достоинства / Преимущества

- Наполовину открытая прижимная скоба позволяет легко разъединять хомут, не выкручивая до конца соединительный винт.
- Предварительно установленный винт с прямым или крестообразным шлицем сокращает время монтажа.
- Оцинкованная поверхность защищает от коррозии.

## МОНТАЖ

### Советы по монтажу

- Можно установить только при использовании болта с выточкой М 6, например штифта с резьбой STST 6x80 или заглушки со шпилькой N6x40 М6, анкерного крепления со шпилькой FNA II 6x40 М6, FNA II 6x25 М6, FNA II 6x30 М6x43, Art.No. 044110.

## ТЕХНИЧЕСКИЕ ХАРАКТЕРИСТИКИ



Металлический хомут АМ

Тип	Артикул изделия	Размеры по IEC	Для монтажа труб диаметром	Количество в упаковке
			мм	шт.
AM 8	60185	-	8	50
AM 10	60186	-	10	50
AM 12	60187	12	12	50
AM 14	60188	-	14	50
AM 15/16	60189	16	15/16	50
AM 18	60190	-	18	50
AM 20	60191	20	20	50
AM 22	60192	-	22	50
AM 24	60193	-	24	50
AM 25/26	60194	25	25/26	50
AM 28	60195	-	28	50
AM 30	60196	-	30	50
AM 32	60209	32	32	25
AM 34	60210	-	34	25
AM 37	60211	37	37	20
AM 40	90849	40	40	15
AM 50	90850	50	50	10
AM 63	90851	63	63	10

Последующие типоразмеры выполняются под заказ.

# Крепежная скоба BSM

## ОБЗОР



Крепежная скоба BSM

### Для крепления:

- кабелей
- гибких и жестких пластиковых труб
- металлических труб

## ОПИСАНИЕ

- Металлическая скоба с одной или двумя точками крепления.

### Достоинства / Преимущества

- Монтаж осуществляется просто и быстро.
- Оцинкованная поверхность защищает от коррозии.

## МОНТАЖ

### Советы по монтажу

- При монтаже в бетон рекомендуется использовать гвоздь типа ED 15; 18 или 22 (см. раздел «Монтажные приспособления»).

## ТЕХНИЧЕСКИЕ ХАРАКТЕРИСТИКИ



Крепежная скоба BSM



Крепежная скоба BSMD



Крепежная скоба BSMZ

Тип	Артикул изделия	Размеры по IEC	Для монтажа труб диаметром	Количество в упаковке
			мм	шт.
BSM 16	060149	16	16	50
BSM 18	060150	-	18	50
BSM 20	060151	20	20	50
BSM 22	060152	-	22	50
BSM 24	060153	-	24	50
BSM 25	090839	25	25	50
BSM 28	060155	-	28	50
BSM 32	090840	32	32	50
BSM 37	060158	-	37	25
BSM 40	090841	40	40	25
BSM 50	090842	50	50	20
BSM 63	090843	63	63	15
BSMD 16	060169	16	16	50
BSMD 18	060170	-	18	50
BSMD 20	060171	20	20	50
BSMD 22	060172	-	22	50
BSMD 25	090844	25	25	50
BSMD 28	060175	-	28	25
BSMD 32	090845	32	32	25
BSMD 37	060178	-	37	25
BSMD 40	090846	40	40	25
BSMD 50	090847	50	50	15
BSMD 63	090848	63	63	10
BSMZ 20	079535	20	20	50
BSMZ 24	079536	-	24	50
BSMZ 28	079537	-	28	50



## Текстильная монтажная лента в рулоне GWB

Коды и характеристики см. на стр. 141



## Перфорированная стальная лента LBV/LBK

Коды и характеристики см. на стр. 142



## Монтажные инструменты



Коды и характеристики см. на стр. 143

## Проволочный подвес



Коды и характеристики см. на стр. 144

