

Крепеж для монтажа наружных блоков кондиционеров



Крепеж
для кондиционеров

**Крепеж монтажа наружных
блоков кондиционеров**

MCE LP/LPH

Стр. 162

MCE PT/PTH

Стр. 162

MCE TT

Стр. 162



Крепеж для монтажа наружных блоков кондиционеров

ОБЗОР



MCE LP/LPH



MCE PT/PTH



MCE TT

Для крепления блоков кондиционеров:

- на стене
- на наклонной крыше (MCE TT)

ОПИСАНИЕ

MCE LP/LPH

- Оцинкованные консоли предварительной сборки с порошковым покрытием для крепления к стене.
- Цвет RAL 9002.
- Высота консоли MCE PTH и LPH — 50 см.

MCE PT/PTH

- Консоль предварительной сборки.
- Оцинкованная консоль с порошковым покрытием, с горизонтальным швеллером.
- Цвет RAL 9002.

MCE TT

- Оцинкованные консоли с порошковым покрытием для монтажа на наклонной крыше.
- Цвет RAL 9002.

Достоинства / Преимущества

MCE LP/LPH

- Консоли предварительной сборки сокращают время монтажа.
- Консоли снабжены гасителем вибраций.
- В комплект входят 4 дюбеля SX 12 и 4 оцинкованных шурупа.



MCE TT

- В комплект системы входят гасители вибраций.
- Угол консоли регулируется для монтажа на крыше с наклоном 10–40°.

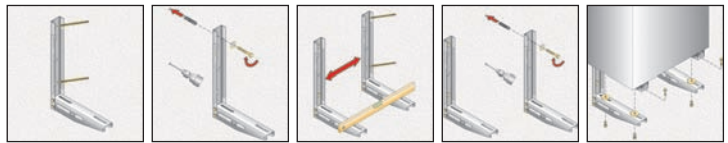
MCE PT/PTH

- Наличие горизонтальных направляющих позволяет правильно размещать и регулировать консоли.
- Консоли предварительно собраны и снабжены гасителем вибраций.
- Благодаря предварительной сборке сокращается время монтажа.
- В комплект входят 5 дюбелей SX 12 и 5 оцинкованных шурупов.

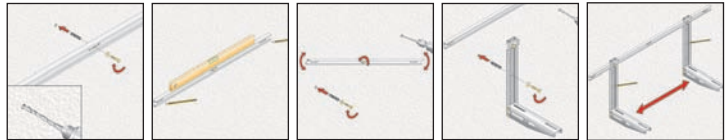
МОНТАЖ

- В целях обеспечения несущей способности крепежа, следует проверять качество и состояние основания.

MCE LP/LPH

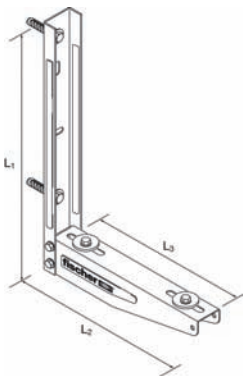


MCE PT/PTH

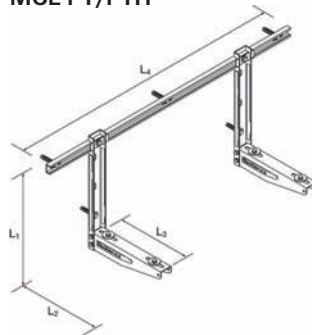


ТЕХНИЧЕСКИЕ ХАРАКТЕРИСТИКИ

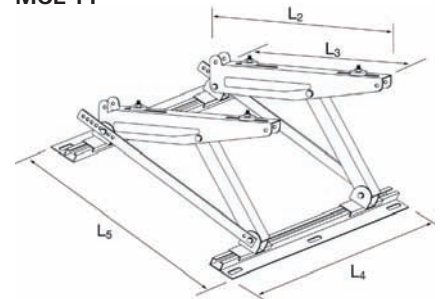
MCE LP/LPH



MCE PT/PTH

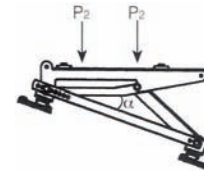
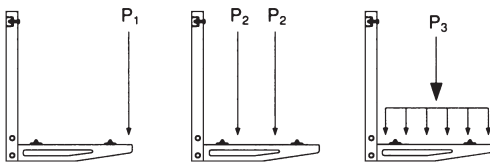


MCE TT



Тип	Артикул изделия	Количество в упаковке шт.	Длина				
			L ₁ мм	L ₂ мм	L ₃ мм	L ₄ мм	L ₅ мм
MCE 380 LP	046464	1	400	380	330	86	37
MCE 450 LP	046736	1	400	450	400	86	34
MCE 450 LPH	046758	1	500	450	400	89	31
MCE 380 PT	046768	1	400	380	330	850	29
MCE 450 PT	046805	1	400	450	400	850	30
MCE 450 PTH	046808	1	500	450	400	850	32
MCE 450 TT	046860	1	-	450	420	850	450 + 555

НАГРУЗКИ



	Рекомендуемая нагрузка на одну консоль		
	P ₁ кН	P ₂ кН	P ₃ кН
MCE 380 LP	0.5	0.5	1.0
MCE 450 LP	0.5	0.5	1.0
MCE 450 LPH	0.5	0.5	1.0
MCE 380 PT	0.5	0.5	1.0
MCE 450 PT	0.5	0.5	1.0
MCE 450 PTH	0.5	0.5	1.0
MCE 450 TT	см. нагрузки в дополнительной таблице		

	P ₂ кН
α > 15°	0.3
α > 20°	0.37
α > 25°	0.47
α > 30°	0.6

Крепеж для кондиционеров